



ΣΤΕΛΕΧΗ ΔΙΑΤΡΗΣΗΣ
Drill Rods



Drilling

Company profile

1968 > > > > > > > > 2013 >

Η **ΕΛΕΒΟΡ ΑΕΒΕ** είναι ενδεχομένως ο αρχαιότερος και πρωτοπόρος προμηθευτής ειδικού γεωτεχνικού εξοπλισμού στην Ελληνική αγορά, με δραστηριότητα που ξεκινά από το 1968. Η εταιρεία διαθέτει πολύ μεγάλη εμπειρία στην προμήθεια εξοπλισμού για γεωτρήσεις, έργα σιραγοποιίας, μεταλλείων και γενικά υπογείων και γεωτεχνικών έργων.

Η **ΕΛΕΒΟΡ ΑΕΒΕ** παρακολουθεί διαρκώς τις εξελίξεις της τεχνολογίας του γεωτεχνικού εξοπλισμού και διαθέτει στην αγορά πρωτοποριακά προϊόντα σύγχρονης τεχνολογίας. Οι επιλογές στηρίζονται σε μεγάλο βαθμό στη μεγάλη εμπειρία καθώς και στην εξειδικευμένη επιστημονική κατάρτιση των στελεχών της εταιρείας που κατέχουν ανώτερους και ανώτατους επιστημονικούς τίτλους. Έτσι η εταιρεία σήμερα απολαμβάνει τη φήμη των «εξειδικευμένων – τεχνοκρατών» και με ικανοποίηση διαπιστώνει ότι οι πελάτες της απευθύνονται στην εταιρεία, όχι μόνο για την αγορά εξοπλισμού, αλλά και στην αναζήτηση προτάσεων και πιθανών λύσεων σε τεχνικά θέματα καθώς και συμβουλών για εξοικονόμηση του κόστους κατασκευής των έργων.

Η **ΕΛΕΒΟΡ ΑΕΒΕ** διαθέτει ευρεία γκάμα προϊόντων διάτρησης μεταξύ των οποίων και τη πλήρη διατρητικών στελεχών και παρελκόμενου εξοπλισμού.

Το 2010 η **ΕΛΕΒΟΡ ΑΕΒΕ** εντάχθηκε στην κοινότητα των **ισχυρότερων Ελληνικών επιχειρήσεων** που αξιολογούνται από την ICAP.

ELEBOR S.A. is possibly the oldest and pioneer supplier of specialized geotechnical equipment in the Greek market, with activity being traced back to 1968. Company's expertise is the supply of equipment for drilling, tunnelling, mining and generally for underground and geotechnical works.

ELEBOR S.A. is constantly monitoring the developments of the geotechnical equipment technology and offers to the market advanced products of the latest know-how. Product selections as well as related choices are primarily based on the long experience as well as on the specialized scientific skills of key members of the company. Thus, the company today has a reputation in the market as “specialized – technocrats” and with great satisfaction realizes that customers are contacting the company not only for purchasing products but also to receive support and suggestions to technical problems as well as to proposals for project cost-cutting solutions.

ELEBOR offers a wide range of drilling equipment including a complete range of drill rods and related accessories.

In 2010, **ELEBOR S.A.** was assessed by ICAP and awarded with the ICAP Strongest Companies in Greece Certificate.



Awarded to:
ELEBOR S.A.



4 Στελέχη διάτρησης - Οδηγός κωδικοποίησης
Drill rods - Guide to coding system

5 Χαρακτηριστικά στελεχών διάτρησης
Drill rod features

7 Στελέχη περιστροφικής διάτρησης με συνδέσμους
Rotary drill rods with couplers

8 Στελέχη γενικής χρήσης με θέσεις κλειδιού στα άκρα
Universal type drill rods with wrench flats on both ends

13 Στελέχη άνευ θέσεων κλειδιού με επιμηκυσμένα άκρα
Flush drill rods with extended tool joints

14 Στελέχη γενικής χρήσης άνευ θέσεων κλειδιού
Universal type flush drill rods (without flats)

18 Στελέχη με θέση κλειδιού μόνο στο ένα άκρο
Drill rods with flats on one end only

20 Στελέχη σχεδίου Driltech
Drill rods Driltech design

21 Στελέχη σχεδίου I.R. T4 (RD20)
Drill rods I.R. T4 (RD20) design

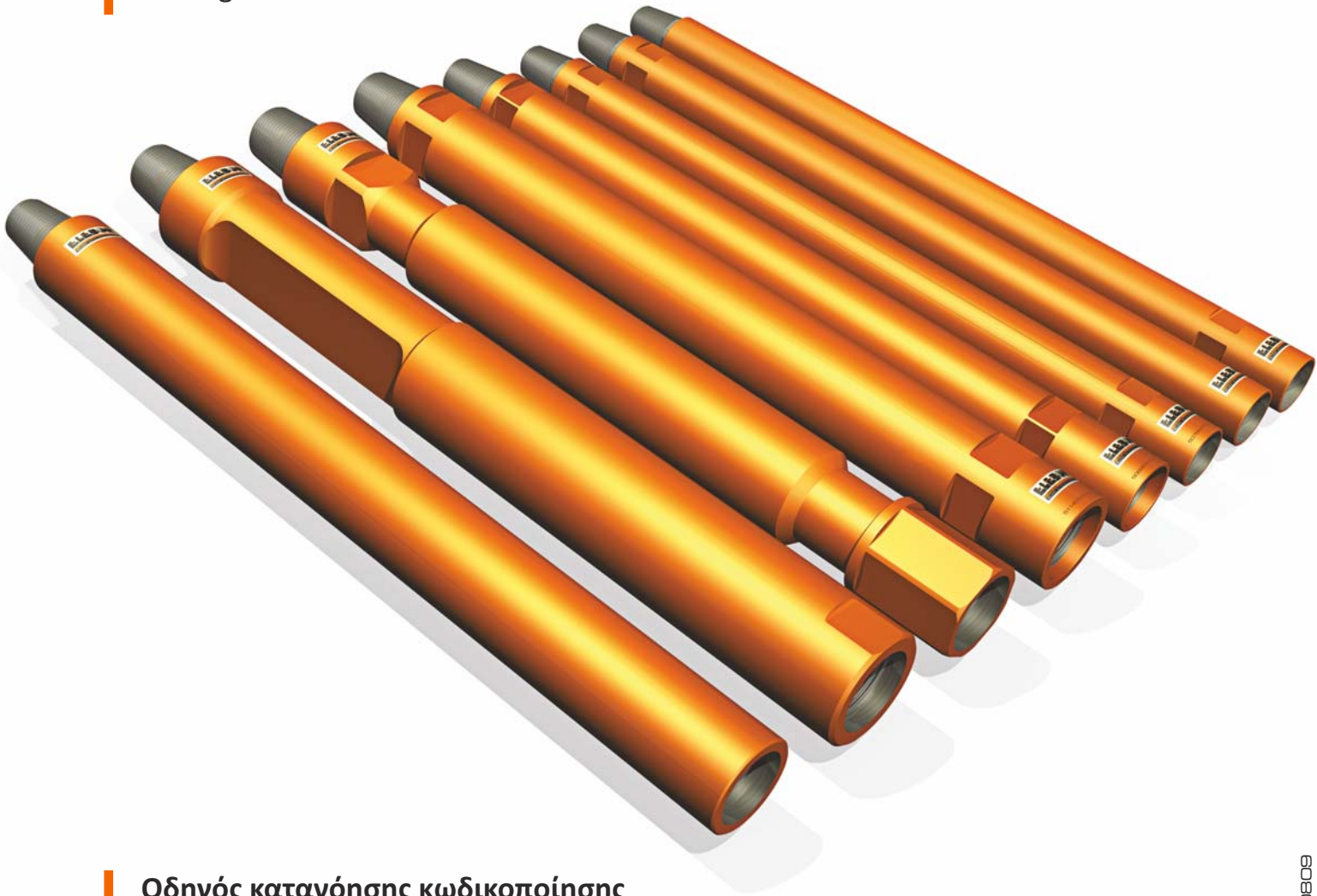
22 Συστολές
Subs

26 Κολλάρα - Σταθεροποιητές
Drill collars - Stabilizers

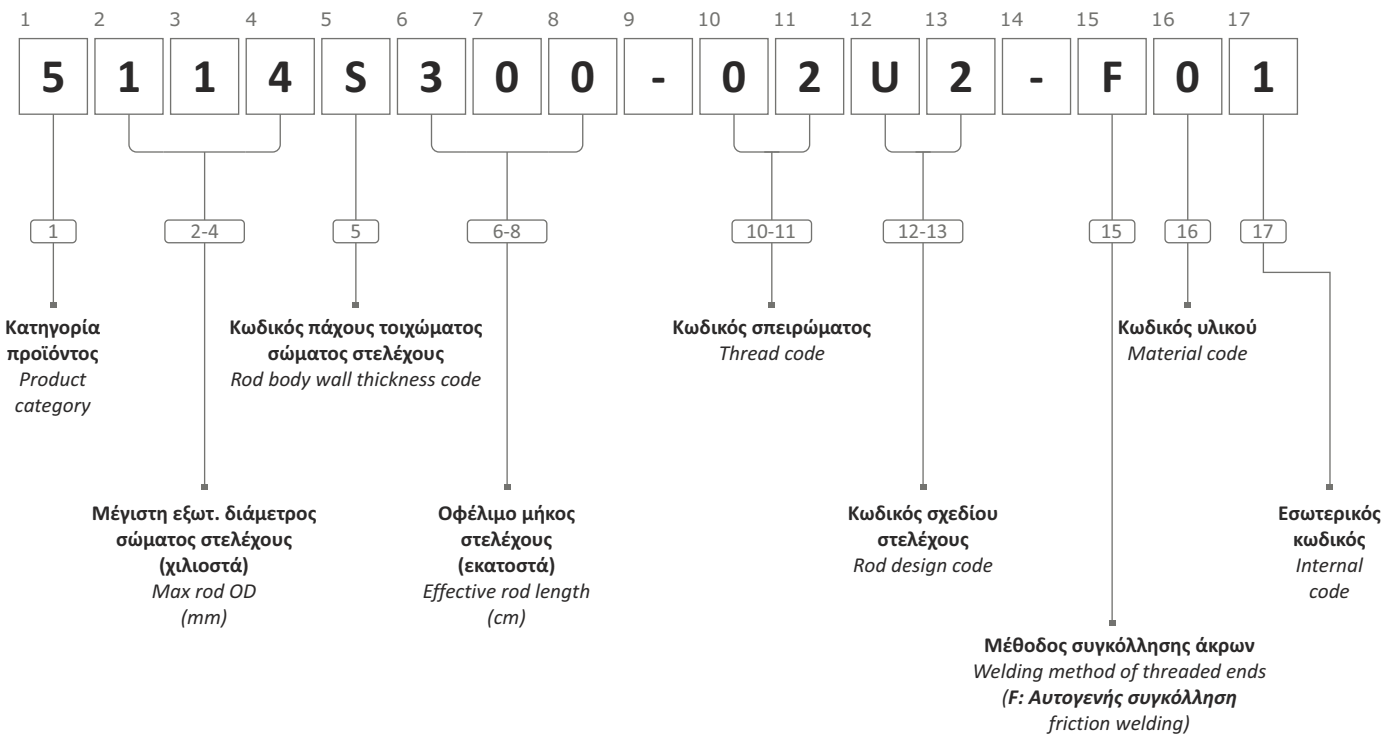
27 Αλιευτικά εργαλεία
Fishing tools

28 Παρελκόμενος εξοπλισμός
Accessories

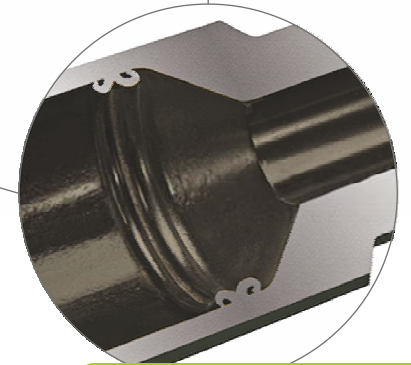
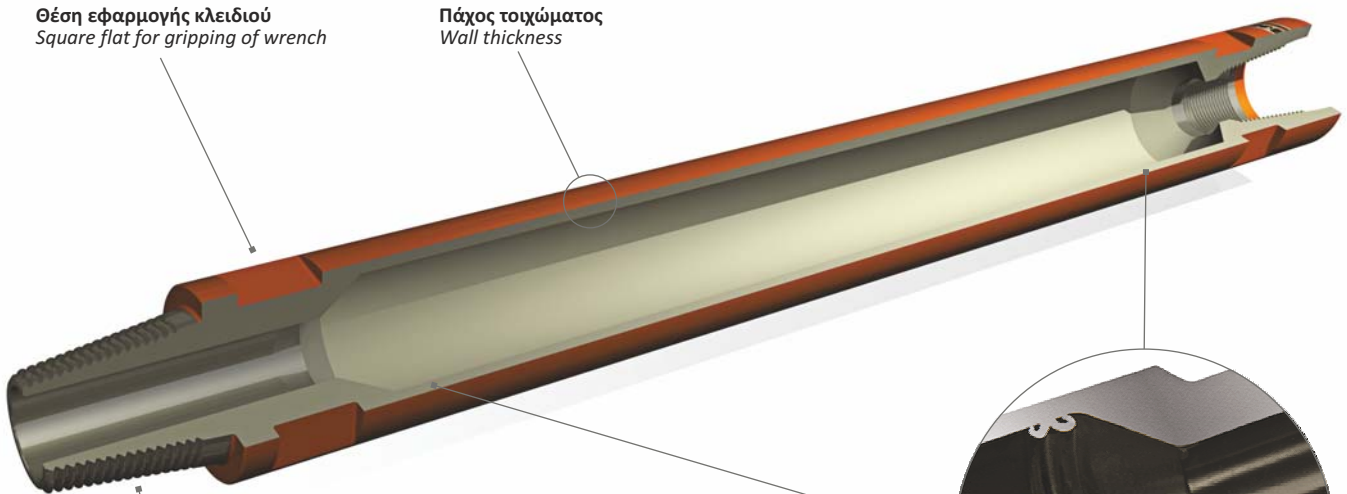
Στελέχη διάτρησης Drilling rods



Οδηγός κατανόησης κωδικοποίησης Guide to coding system



Χαρακτηριστικά στελεχών Drill rods features



Αυτογενής συγκόλληση των άκρων
Friction welded threaded ends



Βαρέος τύπου κατασκευή
Heavy-Dury construction



Υψηλής αντοχής άκρα
High strength threaded ends

Τα άκρα των στελεχών κατασκευάζονται από χάλυβα υψηλής ποιότητας και εξαιρετικής αντοχής στη μηχανική καταπόνηση και φθορά. Επιπρόσθετα, τα άκρα υποβάλλονται σε θερμική κατεργασία για περαιτέρω αύξηση της αντοχής των σπειρωμάτων στη φθορά.

The threaded ends are made of a high grade steel offering exceptional strength and wear resistance. In addition, the ends are subjected to heat treatment to further increase the wear resistance of the threads.

Τα στελέχη γεωτρήσεων διαθέτουν άκρα αυτογενώς συγκολλημένα στο σώμα. Τόσο τα άκρα αλλά και το σώμα είναι κατασκευασμένα από χάλυβες υψηλών αντοχών. Το χαλύβδινο σώμα μπορεί να διαθέτει μικρό πάχος τοιχωμάτων για ελαχιστοποίηση του συνολικού βάρους της διατρητικής στήλης ώστε τα στελέχη να μπορούν να διαχειριστούν και από γεωτρήσιμα μικρής ανυψωτικής ικανότητας.

The drill rods feature friction welded threaded ends. Both the threaded ends as well as the main body of the rods are made of high grade steels. Thin walled steel body may be used to minimize the drill string weight so that rods can be utilized by low pull-up force drill rigs.

Τα άκρα των στελεχών συγκολλούνται αυτογενώς στο σωληνωτό σώμα. Με την μέθοδο της αυτογενούς συγκολλήσεως, η συγκόλληση επιτυγχάνεται σε ατομικό επίπεδο με τη θερμότητα που παράγεται από την τριβή και ταυτόχρονη πίεση που ασκείται μεταξύ του σώματος και των άκρων. Με τη μέθοδο αυτή επιτυγχάνεται η μέγιστη δυνατή αντοχή στην ζώνη της συγκόλλησης. Επιπρόσθετα, η μέθοδος επιτρέπει τη συγκόλληση διαφορετικών υλικών, δύνοντας τη δυνατότητα χρήσης διαφορετικών χαλύβων για το σώμα και για τα άκρα.

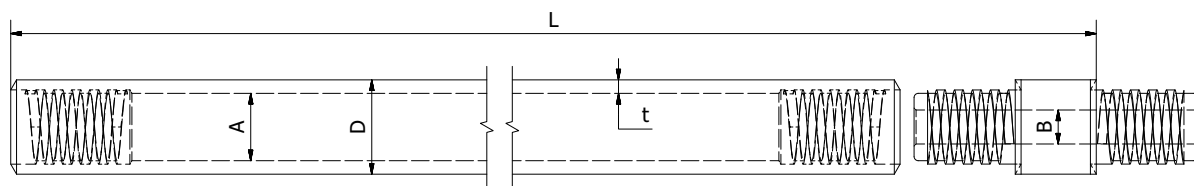
The threaded ends are friction welded to the tubular rod body. Welding is achieved at an atomic level by the frictional heat that is generated when the threaded-end pieces and the rod-body are pressed against each other while rotated at high speed. With friction welding process the highest possible strength is achieved at the welding zone. In addition, this method permits the use of different type of steel for the body and the threaded end-pieces.

** Οι προδιαγραφές δύνανται να τροποποιηθούν χωρίς προειδοποίηση
Specifications may change without prior notice



EDR150809

Στελέχη περιστροφικής διάτρησης με συνδέσμους Rotary drill rods with couplers



Σειρά κατά το Μετρικό σύστημα

Metric Range

Διάμετρος Diameter	Μήκος Length	Σπείρωμα Thread	Πάχος Τοιχωμάτων Wall thickness	Κωδικός Part Nr.	Εσ. διαμ. Σώματος Body ID	Εσ. διαμ. Μούφας Coupler ID	Βάρος Weight
D (mm)	L (mm)		t (mm)		A (mm)	B (mm)	kg
33,5	500	CR33.5	4,90	5033L050-16CR-M00	23,7	15,0	2,0
33,5	1.000	CR33.5	4,90	5033L100-16CR-M00	23,7	15,0	3,8
33,5	1.500	CR33.5	4,90	5033L150-16CR-M00	23,7	15,0	5,8
33,5	2.000	CR33.5	4,90	5033L200-16CR-M00	23,7	15,0	7,0
33,5	3.000	CR33.5	4,90	5033L300-16CR-M00	23,7	15,0	10,6
42	500	CR42	4,90	5042L050-17CR-M00	32,2	22,0	2,5
42	1.000	CR42	4,90	5042L100-17CR-M00	32,2	22,0	4,5
42	1.500	CR42	4,90	5042L150-17CR-M00	32,2	22,0	7,0
42	2.000	CR42	4,90	5042L200-17CR-M00	32,2	22,0	8,7
42	3.000	CR42	4,90	5042L300-17CR-M00	32,2	22,0	13,1
50	500	CR50	6,50	5050N050-18CR-M00	37,0	22,0	4,0
50	1.000	CR50	6,50	5050N100-18CR-M00	37,0	22,0	7,3
50	1.500	CR50	6,50	5050N150-18CR-M00	37,0	22,0	11,5
50	2.000	CR50	6,50	5050N200-18CR-M00	37,0	22,0	14,2
50	3.000	CR50	6,50	5050N300-18CR-M00	37,0	22,0	21,8

Σειρά κατά DCDMA

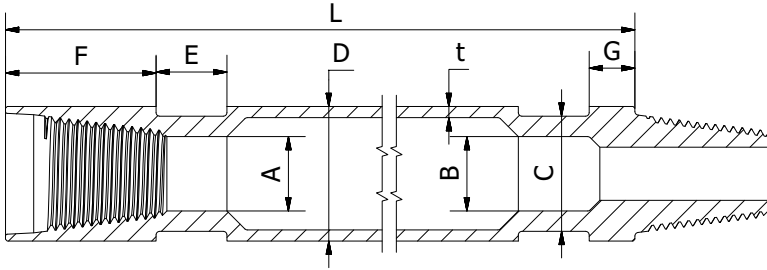
DCDMA Range

Διάμετρος Diameter	Μήκος Length	Σπείρωμα Thread	Πάχος Τοιχωμάτων Wall thickness	Κωδικός Part Nr.	Εσ. διαμ. Σώματος Body ID	Εσ. διαμ. Μούφας Coupler ID	Βάρος Weight
D (mm)	L (mm)		t (mm)		A (mm)	B (mm)	kg
44,4	1.000	AW	6,35	5044N100-A WCR-M00	31,7	16,0	7,0
44,4	1.500	AW	6,35	5044N150-A WCR-M00	31,7	16,0	10,0
44,4	3.000	AW	6,35	5044N300-A WCR-M00	31,7	16,0	19,0

* Άλλες διαστάσεις δύνανται να κατασκευαστούν κατόπιν ζήτησης
Other sizes can be produced on special request

** Οι προδιαγραφές δύνανται να τροποποιηθούν χωρίς προειδοποίηση
Specifications may change without prior notice

Στελέχη γενικής χρήσης με θέσεις κλειδιού στα άκρα Universal type drill rods with wrench flats on both ends



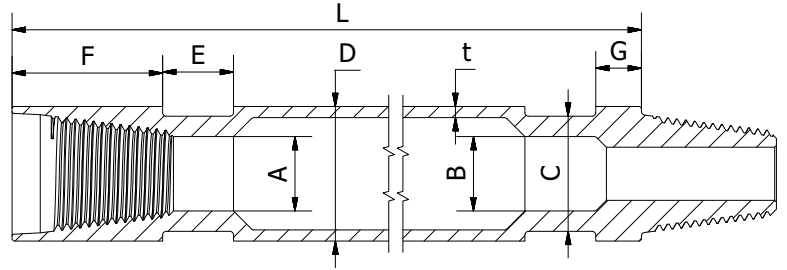
Διάμετρος Diameter D (mm)	Μήκος Length L (mm)	Σπειρώμα Thread	Πάχος Τοιχωμάτων Wall thickness t (mm)	Κωδικός Part Nr.	Θέση κλειδιού Wrench flats C x E (mm)	Βάρος Weight kg	Εσ. διαμ. Θηλ. Box ID A (mm)	Εσ. διαμ. Αρσ. Pin ID B (mm)
44,4	500	AWJ	6,35	5044N050-AJU2-F0	36 x 20	3,5	22,0	16,0
44,4	1.000	AWJ	6,35	5044N100-AJU2-F0	36 x 20	6,5	22,0	16,0
44,4	1.500	AWJ	6,35	5044N150-AJU2-F0	36 x 20	9,3	22,0	16,0
44,4	3.000	AWJ	6,35	5044N300-AJU2-F0	36 x 20	18,2	22,0	16,0
54	500	BWJ	4,8	5054N050-BJU2-F0	46 x 32	4,2	32,0	19,0
54	1.000	BWJ	4,8	5054N100-BJU2-F0	46 x 32	7,0	32,0	19,0
54	1.500	BWJ	4,8	5054N150-BJU2-F0	46 x 32	9,9	32,0	19,0
54	3.000	BWJ	4,8	5054N300-BJU2-F0	46 x 32	18,6	32,0	19,0

Διάμετρος Diameter D (mm)	Μήκος Length L (mm)	Σπειρώμα Thread	Πάχος Τοιχωμάτων Wall thickness t (mm)	Κωδικός Part Nr.	Θέση κλειδιού Wrench flats C x E (mm)	Βάρος Weight kg	Εσ. διαμ. Θηλ. Box ID A (mm)	Εσ. διαμ. Αρσ. Pin ID B (mm)
70	1.000	RD 50 x 1/6"	4,0	5070L100-52U2-F1	50 x 40	9,0	25,0	25,0
70	1.500	RD 50 x 1/6"	4,0	5070L150-52U2-F1	50 x 40	12,0	25,0	25,0
70	2.000	RD 50 x 1/6"	4,0	5070L200-52U2-F1	50 x 40	16,0	25,0	25,0
70	3.000	RD 50 x 1/6"	4,0	5070L300-52U2-F1	50 x 40	22,0	25,0	25,0
76,1	1.000	API 2.3/8" REG	4,0	50760100-00U2-F1	65 x 40	11,0	30,0	30,0
76,1	1.500	API 2.3/8" REG	4,0	50760150-00U2-F1	65 x 40	16,0	30,0	30,0
76,1	2.000	API 2.3/8" REG	4,0	50760200-00U2-F1	65 x 40	19,0	30,0	30,0
76,1	3.000	API 2.3/8" REG	4,0	50760300-00U2-F1	65 x 40	29,0	30,0	30,0
76,1	4.000	API 2.3/8" REG	4,0	50760400-00U2-F1	65 x 40	38,0	30,0	30,0
76,1	5.000	API 2.3/8" REG	4,0	50760500-00U2-F1	65 x 40	47,0	30,0	30,0
76,1	6.000	API 2.3/8" REG	4,0	50760600-00U2-F1	65 x 40	55,0	30,0	30,0
76,1	1.000	API 2.3/8" REG	6,3	5076N100-00U2-F1	65 x 40	15,0	30,0	30,0
76,1	1.500	API 2.3/8" REG	6,3	5076N150-00U2-F1	65 x 40	23,0	30,0	30,0
76,1	2.000	API 2.3/8" REG	6,3	5076N200-00U2-F1	65 x 40	26,0	30,0	30,0
76,1	3.000	API 2.3/8" REG	6,3	5076N300-00U2-F1	65 x 40	37,0	30,0	30,0
76,1	4.000	API 2.3/8" REG	6,3	5076N400-00U2-F1	65 x 40	48,0	30,0	30,0
76,1	5.000	API 2.3/8" REG	6,3	5076N500-00U2-F1	65 x 40	59,0	30,0	30,0
76,1	6.000	API 2.3/8" REG	6,3	5076N600-00U2-F1	65 x 40	69,0	30,0	30,0

* Άλλες διαστάσεις δύνανται να κατασκευαστούν κατόπιν ζήτησης
Other sizes can be produced on special request

** Οι προδιαγραφές δύνανται να τροποποιηθούν χωρίς προειδοποίηση
Specifications may change without prior notice

Στελέχη γενικής χρήσης με θέσεις κλειδιού στα άκρα Universal type drill rods with wrench flats on both ends

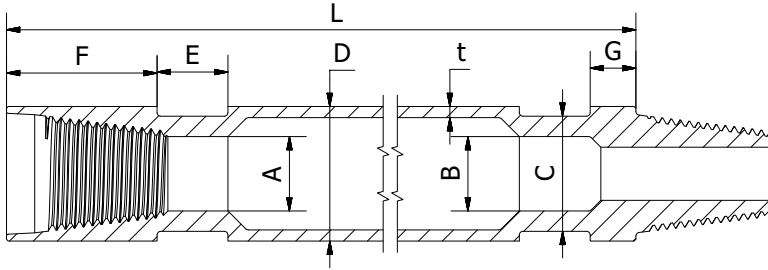


Διάμετρος Diameter D (mm)	Μήκος Length L (mm)	Σπειρώμα Thread	Πάχος Τοιχωμάτων Wall thickness t (mm)	Κωδικός Part Nr.	Θέση κλειδιού Wrench flats CxE (mm)	Βάρος Weight kg	Εσ. διαμ. Θηλ. Box ID A (mm)	Εσ. διαμ. Αρσ. Pin ID B (mm)
88,9	1.000	API 2.3/8" REG	4,0	50890100-00U2-F1	65 x 40	16,0	30,0	30,0
88,9	1.500	API 2.3/8" REG	4,0	50890150-00U2-F1	65 x 40	21,0	30,0	30,0
88,9	2.000	API 2.3/8" REG	4,0	50890200-00U2-F1	65 x 40	25,0	30,0	30,0
88,9	3.000	API 2.3/8" REG	4,0	50890300-00U2-F1	65 x 40	33,0	30,0	30,0
88,9	4.000	API 2.3/8" REG	4,0	50890400-00U2-F1	65 x 40	41,0	30,0	30,0
88,9	5.000	API 2.3/8" REG	4,0	50890500-00U2-F1	65 x 40	50,0	30,0	30,0
88,9	6.000	API 2.3/8" REG	4,0	50890600-00U2-F1	65 x 40	58,0	30,0	30,0
88,9	1.000	API 2.3/8" REG	6,3	5089N100-00U2-F1	65 x 40	20,0	30,0	30,0
88,9	1.500	API 2.3/8" REG	6,3	5089N150-00U2-F1	65 x 40	25,0	30,0	30,0
88,9	2.000	API 2.3/8" REG	6,3	5089N200-00U2-F1	65 x 40	32,0	30,0	30,0
88,9	3.000	API 2.3/8" REG	6,3	5089N300-00U2-F1	65 x 40	45,0	30,0	30,0
88,9	4.000	API 2.3/8" REG	6,3	5089N400-00U2-F1	65 x 40	58,0	30,0	30,0
88,9	5.000	API 2.3/8" REG	6,3	5089N500-00U2-F1	65 x 40	71,0	30,0	30,0
88,9	6.000	API 2.3/8" REG	6,3	5089N600-00U2-F1	65 x 40	84,0	30,0	30,0
88,9	1.000	API 2.3/8" REG	8,8	5089S100-00U2-F1	65 x 40	23,0	30,0	30,0
88,9	1.500	API 2.3/8" REG	8,8	5089S150-00U2-F1	65 x 40	31,0	30,0	30,0
88,9	2.000	API 2.3/8" REG	8,8	5089S200-00U2-F1	65 x 40	40,0	30,0	30,0
88,9	3.000	API 2.3/8" REG	8,8	5089S300-00U2-F1	65 x 40	58,0	30,0	30,0
88,9	4.000	API 2.3/8" REG	8,8	5089S400-00U2-F1	65 x 40	75,0	30,0	30,0
88,9	5.000	API 2.3/8" REG	8,8	5089S500-00U2-F1	65 x 40	90,0	30,0	30,0
88,9	6.000	API 2.3/8" REG	8,8	5089S600-00U2-F1	65 x 40	110,0	30,0	30,0
88,9	1.000	API 2.3/8" I.F.	6,3	5089N100-10U2-F1	65 x 40	18,0	44,5	44,5
88,9	1.500	API 2.3/8" I.F.	6,3	5089N150-10U2-F1	65 x 40	23,0	44,5	44,5
88,9	2.000	API 2.3/8" I.F.	6,3	5089N200-10U2-F1	65 x 40	30,0	44,5	44,5
88,9	3.000	API 2.3/8" I.F.	6,3	5089N300-10U2-F1	65 x 40	43,0	44,5	44,5
88,9	4.000	API 2.3/8" I.F.	6,3	5089N400-10U2-F1	65 x 40	56,0	44,5	44,5
88,9	5.000	API 2.3/8" I.F.	6,3	5089N500-10U2-F1	65 x 40	69,0	44,5	44,5
88,9	6.000	API 2.3/8" I.F.	6,3	5089N600-10U2-F1	65 x 40	82,0	44,5	44,5
88,9	1.000	API 2.3/8" I.F.	8,8	5089S100-10U2-F1	75 x 40	21,0	44,5	44,5
88,9	1.500	API 2.3/8" I.F.	8,8	5089S150-10U2-F1	75 x 40	29,0	44,5	44,5
88,9	2.000	API 2.3/8" I.F.	8,8	5089S200-10U2-F1	75 x 40	38,0	44,5	44,5
88,9	3.000	API 2.3/8" I.F.	8,8	5089S300-10U2-F1	75 x 40	56,0	44,5	44,5
88,9	4.000	API 2.3/8" I.F.	8,8	5089S400-10U2-F1	75 x 40	73,0	44,5	44,5
88,9	5.000	API 2.3/8" I.F.	8,8	5089S500-10U2-F1	75 x 40	88,0	44,5	44,5
88,9	6.000	API 2.3/8" I.F.	8,8	5089S600-10U2-F1	75 x 40	108,0	44,5	44,5

* Άλλες διαστάσεις δύνανται να κατασκευαστούν κατόπιν ζήτησης
Other sizes can be produced on special request

** Οι προδιαγραφές δύνανται να τροποποιηθούν χωρίς προειδοποίηση
Specifications may change without prior notice

Στελέχη γενικής χρήσης με θέσεις κλειδιού στα άκρα Universal type drill rods with wrench flats on both ends

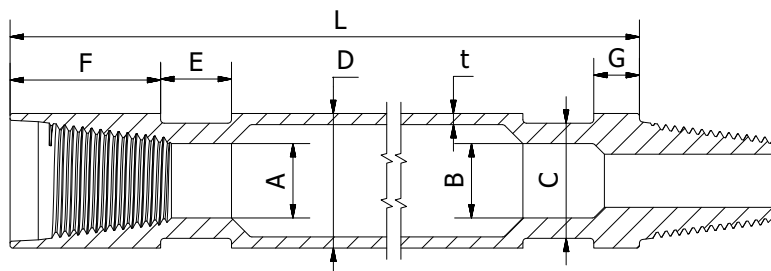


Διάμετρος Diameter D (mm)	Μήκος Length L (mm)	Σπειρώμα Thread	Πάχος Τοιχωμάτων Wall thickness t (mm)	Κωδικός Part Nr.	Θέση κλειδιού Wrench flats CxE (mm)	Βάρος Weight kg	Εσ. διαμ. Θηλ. Box ID A (mm)	Εσ. διαμ. Αρσ. Pin ID B (mm)
89	500	API 2.7/8" REG	6,3	5089N050-01U2-F0	65 x 40	11,6	42,0	30,0
89	1.000	API 2.7/8" REG	6,3	5089N100-01U2-F0	65 x 40	18,0	42,0	30,0
89	1.500	API 2.7/8" REG	6,3	5089N150-01U2-F0	65 x 40	24,4	42,0	30,0
89	2.000	API 2.7/8" REG	6,3	5089N200-01U2-F0	65 x 40	30,8	42,0	30,0
89	3.000	API 2.7/8" REG	6,3	5089N300-01U2-F0	65 x 40	43,5	42,0	30,0
89	4.500	API 2.7/8" REG	6,3	5089N450-01U2-F0	65 x 40	62,7	42,0	30,0
89	6.000	API 2.7/8" REG	6,3	5089N600-01U2-F0	65 x 40	81,8	42,0	30,0
89	500	API 2.7/8" REG	8,0	5089S050-01U2-F0	65 x 40	12,5	42,0	30,0
89	1.000	API 2.7/8" REG	8,0	5089S100-01U2-F0	65 x 40	20,2	42,0	30,0
89	1.500	API 2.7/8" REG	8,0	5089S150-01U2-F0	65 x 40	28,2	42,0	30,0
89	2.000	API 2.7/8" REG	8,0	5089S200-01U2-F0	65 x 40	36,1	42,0	30,0
89	3.000	API 2.7/8" REG	8,0	5089S300-01U2-F0	65 x 40	52,0	42,0	30,0
89	4.500	API 2.7/8" REG	8,0	5089S450-01U2-F0	65 x 40	75,8	42,0	30,0
89	6.000	API 2.7/8" REG	8,0	5089S600-01U2-F0	65 x 40	99,6	42,0	30,0
101,6	500	API 2.7/8" REG	6,3	5102N050-01U2-F0	85 x 40	15,8	32,0	32,0
101,6	1.000	API 2.7/8" REG	6,3	5102N100-01U2-F0	85 x 40	23,2	32,0	32,0
101,6	1.500	API 2.7/8" REG	6,3	5102N150-01U2-F0	85 x 40	30,6	32,0	32,0
101,6	2.000	API 2.7/8" REG	6,3	5102N200-01U2-F0	85 x 40	38,0	32,0	32,0
101,6	3.000	API 2.7/8" REG	6,3	5102N300-01U2-F0	85 x 40	52,7	32,0	32,0
101,6	4.500	API 2.7/8" REG	6,3	5102N450-01U2-F0	85 x 40	74,9	32,0	32,0
101,6	6.000	API 2.7/8" REG	6,3	5102N600-01U2-F0	85 x 40	97,0	32,0	32,0
101,6	500	API 2.7/8" REG	8,0	5102S050-01U2-F0	85 x 40	16,8	32,0	32,0
101,6	1.000	API 2.7/8" REG	8,0	5102S100-01U2-F0	85 x 40	26,0	32,0	32,0
101,6	1.500	API 2.7/8" REG	8,0	5102S150-01U2-F0	85 x 40	35,2	32,0	32,0
101,6	2.000	API 2.7/8" REG	8,0	5102S200-01U2-F0	85 x 40	44,4	32,0	32,0
101,6	3.000	API 2.7/8" REG	8,0	5102S300-01U2-F0	85 x 40	62,9	32,0	32,0
101,6	4.500	API 2.7/8" REG	8,0	5102S450-01U2-F0	85 x 40	90,5	32,0	32,0
101,6	6.000	API 2.7/8" REG	8,0	5102S600-01U2-F0	85 x 40	118,2	32,0	32,0
114	500	API 2.7/8" I.F.	6,3	5114N050-11U2-F0	95 x 50	18,9	54,0	54,0
114	1.000	API 2.7/8" I.F.	6,3	5114N100-11U2-F0	95 x 50	27,2	54,0	54,0
114	1.500	API 2.7/8" I.F.	6,3	5114N150-11U2-F0	95 x 50	35,5	54,0	54,0
114	2.000	API 2.7/8" I.F.	6,3	5114N200-11U2-F0	95 x 50	43,8	54,0	54,0
114	3.000	API 2.7/8" I.F.	6,3	5114N300-11U2-F0	95 x 50	60,4	54,0	54,0
114	4.500	API 2.7/8" I.F.	6,3	5114N450-11U2-F0	95 x 50	85,4	54,0	54,0
114	6.000	API 2.7/8" I.F.	6,3	5114N600-11U2-F0	95 x 50	110,3	54,0	54,0
114	500	API 2.7/8" I.F.	8,0	5114S050-11U2-F0	95 x 50	19,9	54,0	54,0
114	1.000	API 2.7/8" I.F.	8,0	5114S100-11U2-F0	95 x 50	30,3	54,0	54,0
114	1.500	API 2.7/8" I.F.	8,0	5114S150-11U2-F0	95 x 50	40,7	54,0	54,0
114	2.000	API 2.7/8" I.F.	8,0	5114S200-11U2-F0	95 x 50	51,1	54,0	54,0
114	3.000	API 2.7/8" I.F.	8,0	5114S300-11U2-F0	95 x 50	71,9	54,0	54,0
114	4.500	API 2.7/8" I.F.	8,0	5114S450-11U2-F0	95 x 50	103,0	54,0	54,0
114	6.000	API 2.7/8" I.F.	8,0	5114S600-11U2-F0	95 x 50	134,2	54,0	54,0

* Άλλες διαστάσεις δύνανται να κατασκευαστούν κατόπιν ζήτησης
Other sizes can be produced on special request

** Οι προδιαγραφές δύνανται να τροποποιηθούν χωρίς προειδοποίηση
Specifications may change without prior notice

Στελέχη γενικής χρήσης με θέσεις κλειδιού στα άκρα Universal type drill rods with wrench flats on both ends

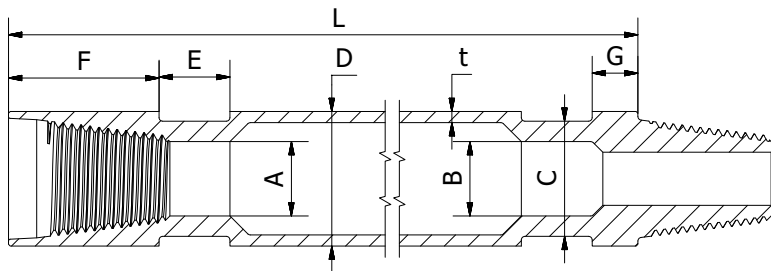


Διάμετρος Diameter D (mm)	Μήκος Length L (mm)	Σπειρώμα Thread	Πάχος Τοιχωμάτων Wall thickness t (mm)	Κωδικός Part Nr.	Θέση κλειδιού Wrench flats CxE (mm)	Βάρος Weight kg	Εσ. διαμ. Θηλ. Box ID A (mm)	Εσ. διαμ. Αρσ. Pin ID B (mm)
114,3	1.000	API 3.1/2" REG	6,3	5114N100-02U2-F1	95 x 50	29,0	38,0	38,0
114,3	1.500	API 3.1/2" REG	6,3	5114N150-02U2-F1	95 x 50	38,0	38,0	38,0
114,3	2.000	API 3.1/2" REG	6,3	5114N200-02U2-F1	95 x 50	46,0	38,0	38,0
114,3	3.000	API 3.1/2" REG	6,3	5114N300-02U2-F1	95 x 50	63,0	38,0	38,0
114,3	4.000	API 3.1/2" REG	6,3	5114N400-02U2-F1	95 x 50	80,0	38,0	38,0
114,3	5.000	API 3.1/2" REG	6,3	5114N500-02U2-F1	95 x 50	97,0	38,0	38,0
114,3	6.000	API 3.1/2" REG	6,3	5114N600-02U2-F1	95 x 50	114,0	38,0	38,0
114,3	1.000	API 3.1/2" REG	8,8	5114S100-02U2-F1	95 x 50	33,0	38,0	38,0
114,3	1.500	API 3.1/2" REG	8,8	5114S150-02U2-F1	95 x 50	45,0	38,0	38,0
114,3	2.000	API 3.1/2" REG	8,8	5114S200-02U2-F1	95 x 50	56,0	38,0	38,0
114,3	3.000	API 3.1/2" REG	8,8	5114S300-02U2-F1	95 x 50	79,0	38,0	38,0
114,3	4.000	API 3.1/2" REG	8,8	5114S400-02U2-F1	95 x 50	102,0	38,0	38,0
114,3	5.000	API 3.1/2" REG	8,8	5114S500-02U2-F1	95 x 50	125,0	38,0	38,0
114,3	6.000	API 3.1/2" REG	8,8	5114S600-02U2-F1	95 x 50	143,0	38,0	38,0
114,3	1.000	API 3.1/2" I.F.	6,3	5114N100-12U2-F1	95 x 50	26,0	68,3	68,3
114,3	1.500	API 3.1/2" I.F.	6,3	5114N150-12U2-F1	95 x 50	35,0	68,3	68,3
114,3	2.000	API 3.1/2" I.F.	6,3	5114N200-12U2-F1	95 x 50	43,0	68,3	68,3
114,3	3.000	API 3.1/2" I.F.	6,3	5114N300-12U2-F1	95 x 50	60,0	68,3	68,3
114,3	4.000	API 3.1/2" I.F.	6,3	5114N400-12U2-F1	95 x 50	77,0	68,3	68,3
114,3	5.000	API 3.1/2" I.F.	6,3	5114N500-12U2-F1	95 x 50	94,0	68,3	68,3
114,3	6.000	API 3.1/2" I.F.	6,3	5114N600-12U2-F1	95 x 50	110,0	68,3	68,3
114,3	1.000	API 3.1/2" I.F.	8,8	5114S100-12U2-F1	95 x 50	30,0	68,3	68,3
114,3	1.500	API 3.1/2" I.F.	8,8	5114S150-12U2-F1	95 x 50	42,0	68,3	68,3
114,3	2.000	API 3.1/2" I.F.	8,8	5114S200-12U2-F1	95 x 50	53,0	68,3	68,3
114,3	3.000	API 3.1/2" I.F.	8,8	5114S300-12U2-F1	95 x 50	76,0	68,3	68,3
114,3	4.000	API 3.1/2" I.F.	8,8	5114S400-12U2-F1	95 x 50	100,0	68,3	68,3
114,3	5.000	API 3.1/2" I.F.	8,8	5114S500-12U2-F1	95 x 50	123,0	68,3	68,3
114,3	6.000	API 3.1/2" I.F.	8,8	5114S600-12U2-F1	95 x 50	145,0	68,3	68,3
127	1.000	API 3.1/2" REG	6,3	5127N100-02U2-F1	110 x 50	36,0	38,0	38,0
127	1.500	API 3.1/2" REG	6,3	5127N150-02U2-F1	110 x 50	46,0	38,0	38,0
127	2.000	API 3.1/2" REG	6,3	5127N200-02U2-F1	110 x 50	55,0	38,0	38,0
127	3.000	API 3.1/2" REG	6,3	5127N300-02U2-F1	110 x 50	74,0	38,0	38,0
127	4.000	API 3.1/2" REG	6,3	5127N400-02U2-F1	110 x 50	92,0	38,0	38,0
127	5.000	API 3.1/2" REG	6,3	5127N500-02U2-F1	110 x 50	111,0	38,0	38,0
127	6.000	API 3.1/2" REG	6,3	5127N600-02U2-F1	110 x 50	130,0	38,0	38,0
127	1.000	API 3.1/2" I.F.	6,3	5127N100-12U2-F1	110 x 50	35,0	58,0	58,0
127	1.500	API 3.1/2" I.F.	6,3	5127N150-12U2-F1	110 x 50	45,0	58,0	58,0
127	2.000	API 3.1/2" I.F.	6,3	5127N200-12U2-F1	110 x 50	53,0	58,0	58,0
127	3.000	API 3.1/2" I.F.	6,3	5127N300-12U2-F1	110 x 50	72,0	58,0	58,0
127	4.000	API 3.1/2" I.F.	6,3	5127N400-12U2-F1	110 x 50	91,0	58,0	58,0
127	5.000	API 3.1/2" I.F.	6,3	5127N500-12U2-F1	110 x 50	110,0	58,0	58,0
127	6.000	API 3.1/2" I.F.	6,3	5127N600-12U2-F1	110 x 50	129,0	58,0	58,0

* Άλλες διαστάσεις δύνανται να κατασκευαστούν κατόπιν ζήτησης
Other sizes can be produced on special request

** Οι προδιαγραφές δύνανται να τροποποιηθούν χωρίς προειδοποίηση
Specifications may change without prior notice

Στελέχη γενικής χρήσης με θέσεις κλειδιού στα άκρα Universal type drill rods with wrench flats on both ends



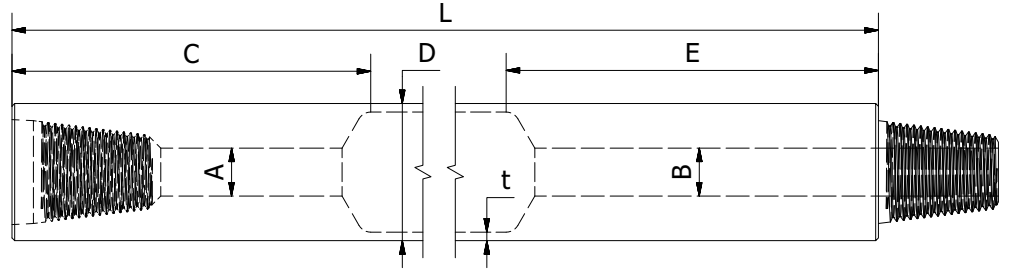
Διάμετρος Diameter D (mm)	Μήκος Length L (mm)	Σπειρώμα Thread	Πάχος Τοιχωμάτων Wall thickness t (mm)	Κωδικός Part Nr.	Θέση κλειδιού Wrench flats CxE (mm)	Βάρος Weight kg	Εσ. διαμ. Θηλ. Box ID A (mm)	Εσ. διαμ. Αρσ. Pin ID B (mm)
127	1.000	API 3.1/2" REG	8,8	5127S100-02U2-F1	110 x 50	41,0	38,0	38,0
127	1.500	API 3.1/2" REG	8,8	5127S150-02U2-F1	110 x 50	54,0	38,0	38,0
127	2.000	API 3.1/2" REG	8,8	5127S200-02U2-F1	110 x 50	67,0	38,0	38,0
127	3.000	API 3.1/2" REG	8,8	5127S300-02U2-F1	110 x 50	92,0	38,0	38,0
127	4.000	API 3.1/2" REG	8,8	5127S400-02U2-F1	110 x 50	118,0	38,0	38,0
127	5.000	API 3.1/2" REG	8,8	5127S500-02U2-F1	110 x 50	144,0	38,0	38,0
127	6.000	API 3.1/2" REG	8,8	5127S600-02U2-F1	110 x 50	169,0	38,0	38,0
127	1.000	API 3.1/2" I.F.	8,8	5127S100-12U2-F1	110 x 50	40,0	58,0	58,0
127	1.500	API 3.1/2" I.F.	8,8	5127S150-12U2-F1	110 x 50	53,0	58,0	58,0
127	2.000	API 3.1/2" I.F.	8,8	5127S200-12U2-F1	110 x 50	66,0	58,0	58,0
127	3.000	API 3.1/2" I.F.	8,8	5127S300-12U2-F1	110 x 50	92,0	58,0	58,0
127	4.000	API 3.1/2" I.F.	8,8	5127S400-12U2-F1	110 x 50	118,0	58,0	58,0
127	5.000	API 3.1/2" I.F.	8,8	5127S500-12U2-F1	110 x 50	144,0	58,0	58,0
127	6.000	API 3.1/2" I.F.	8,8	5127S600-12U2-F1	110 x 50	170,0	58,0	58,0
139,7	1.000	API 4.1/2" REG	6,3	5140N100-04U2-F1	115 x 50	38,0	57,0	57,0
139,7	1.500	API 4.1/2" REG	6,3	5140N150-04U2-F1	115 x 50	49,0	57,0	57,0
139,7	2.000	API 4.1/2" REG	6,3	5140N200-04U2-F1	115 x 50	59,0	57,0	57,0
139,7	3.000	API 4.1/2" REG	6,3	5140N300-04U2-F1	115 x 50	79,0	57,0	57,0
139,7	4.000	API 4.1/2" REG	6,3	5140N400-04U2-F1	115 x 50	99,0	57,0	57,0
139,7	5.000	API 4.1/2" REG	6,3	5140N500-04U2-F1	115 x 50	120,0	57,0	57,0
139,7	6.000	API 4.1/2" REG	6,3	5140N600-04U2-F1	115 x 50	140,0	57,0	57,0
139,7	1.000	API 4" F.H.	6,3	5140N100-23U2-F1	115 x 50	36,0	70,0	70,0
139,7	1.500	API 4" F.H.	6,3	5140N150-23U2-F1	115 x 50	48,0	70,0	70,0
139,7	2.000	API 4" F.H.	6,3	5140N200-23U2-F1	115 x 50	57,0	70,0	70,0
139,7	3.000	API 4" F.H.	6,3	5140N300-23U2-F1	115 x 50	78,0	70,0	70,0
139,7	4.000	API 4" F.H.	6,3	5140N400-23U2-F1	115 x 50	99,0	70,0	70,0
139,7	5.000	API 4" F.H.	6,3	5140N500-23U2-F1	115 x 50	120,0	70,0	70,0
139,7	6.000	API 4" F.H.	6,3	5140N600-23U2-F1	115 x 50	141,0	70,0	70,0
139,7	1.000	API 4.1/2" REG	8,8	5140S100-04U2-F1	115 x 50	45,0	57,0	57,0
139,7	1.500	API 4.1/2" REG	8,8	5140S150-04U2-F1	115 x 50	59,0	57,0	57,0
139,7	2.000	API 4.1/2" REG	8,8	5140S200-04U2-F1	115 x 50	73,0	57,0	57,0
139,7	3.000	API 4.1/2" REG	8,8	5140S300-04U2-F1	115 x 50	102,0	57,0	57,0
139,7	4.000	API 4.1/2" REG	8,8	5140S400-04U2-F1	115 x 50	130,0	57,0	57,0
139,7	5.000	API 4.1/2" REG	8,8	5140S500-04U2-F1	115 x 50	158,0	57,0	57,0
139,7	6.000	API 4.1/2" REG	8,8	5140S600-04U2-F1	115 x 50	187,0	57,0	57,0
139,7	1.000	API 4" F.H.	8,8	5140S100-23U2-F1	115 x 50	41,0	70,0	70,0
139,7	1.500	API 4" F.H.	8,8	5140S150-23U2-F1	115 x 50	56,0	70,0	70,0
139,7	2.000	API 4" F.H.	8,8	5140S200-23U2-F1	115 x 50	69,0	70,0	70,0
139,7	3.000	API 4" F.H.	8,8	5140S300-23U2-F1	115 x 50	98,0	70,0	70,0
139,7	4.000	API 4" F.H.	8,8	5140S400-23U2-F1	115 x 50	126,0	70,0	70,0
139,7	5.000	API 4" F.H.	8,8	5140S500-23U2-F1	115 x 50	154,0	70,0	70,0
139,7	6.000	API 4" F.H.	8,8	5140S600-23U2-F1	115 x 50	183,0	70,0	70,0

* Άλλες διαστάσεις δύνανται να κατασκευαστούν κατόπιν ζήτησης
Other sizes can be produced on special request

** Οι προδιαγραφές δύνανται να τροποποιηθούν χωρίς προειδοποίηση
Specifications may change without prior notice

Στελέχη άνευ θέσεων κλειδιού με επιμηκυνσμένα άκρα Flush drill rods with extended tool joints

Atlas Copco ROC F6/L6/L8
Sandvik BPI Titon / DI series

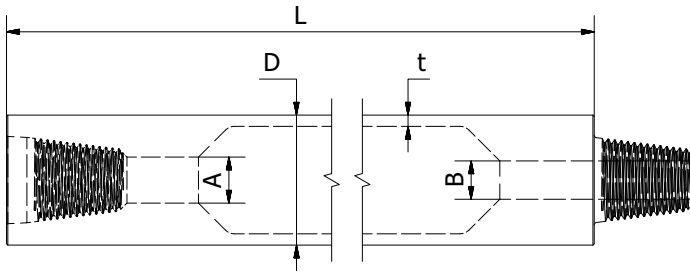


Διάμετρος Diameter D (mm)	Μήκος Length L (mm)	Σπειρώμα Thread	Πάχος Τοιχωμάτων Wall thickness t (mm)	Κωδικός Part Nr.	Βάρος Weight kg	Εσ. διαμ. Θηλ. Box ID A (mm)	Εσ. διαμ. Αρσ. Pin ID B (mm)	C (mm)	E (mm)
76,1	1.000	API 2.3/8" REG	6,3	5076N100-00RO-F1	19,0	30,0	30,0	260,0	270,0
76,1	3.000	API 2.3/8" REG	6,3	5076N300-00RO-F1	40,0	30,0	30,0	260,0	270,0
76,1	4.000	API 2.3/8" REG	6,3	5076N400-00RO-F1	51,0	30,0	30,0	260,0	270,0
76,1	5.000	API 2.3/8" REG	6,3	5076N500-00RO-F1	62,0	30,0	30,0	260,0	270,0
76,1	6.000	API 2.3/8" REG	6,3	5076N600-00RO-F1	72,0	30,0	30,0	260,0	270,0
76,1	1.000	API 2.3/8" REG	8,8	5076S100-00RO-F1	21,0	30,0	30,0	260,0	270,0
76,1	3.000	API 2.3/8" REG	8,8	5076S300-00RO-F1	49,0	30,0	30,0	260,0	270,0
76,1	4.000	API 2.3/8" REG	8,8	5076S400-00RO-F1	64,0	30,0	30,0	260,0	270,0
76,1	5.000	API 2.3/8" REG	8,8	5076S500-00RO-F1	78,0	30,0	30,0	260,0	270,0
76,1	6.000	API 2.3/8" REG	8,8	5076S600-00RO-F1	93,0	30,0	30,0	260,0	270,0
88,9	1.000	API 2.3/8" REG	6,3	5089N100-00RO-F1	25,0	30,0	30,0	260,0	270,0
88,9	3.000	API 2.3/8" REG	6,3	5089N300-00RO-F1	51,0	30,0	30,0	260,0	270,0
88,9	4.000	API 2.3/8" REG	6,3	5089N400-00RO-F1	64,0	30,0	30,0	260,0	270,0
88,9	5.000	API 2.3/8" REG	6,3	5089N500-00RO-F1	77,0	30,0	30,0	260,0	270,0
88,9	6.000	API 2.3/8" REG	6,3	5089N600-00RO-F1	89,0	30,0	30,0	260,0	270,0
88,9	4.000	API 2.3/8" REG	6,3	5089N400-00RO-F0	56,0	42,0	25,0	240,0	240,0
88,9	5.000	API 2.3/8" REG	6,3	5089N500-00RO-F0	69,0	42,0	25,0	240,0	240,0
88,9	1.000	API 2.3/8" REG	8,8	5089S100-00RO-F1	28,0	30,0	30,0	260,0	270,0
88,9	3.000	API 2.3/8" REG	8,8	5089S300-00RO-F1	62,0	30,0	30,0	260,0	270,0
88,9	4.000	API 2.3/8" REG	8,8	5089S400-00RO-F1	80,0	30,0	30,0	260,0	270,0
88,9	5.000	API 2.3/8" REG	8,8	5089S500-00RO-F1	97,0	30,0	30,0	260,0	270,0
88,9	6.000	API 2.3/8" REG	8,8	5089S600-00RO-F1	114,0	30,0	30,0	260,0	270,0
101,6	1.000	API 2.7/8" REG	6,3	5102N100-01RO-F1	33,0	35,5	35,5	260,0	270,0
101,6	3.000	API 2.7/8" REG	6,3	5102N300-01RO-F1	63,0	35,5	35,5	260,0	270,0
101,6	4.000	API 2.7/8" REG	6,3	5102N400-01RO-F1	77,0	35,5	35,5	260,0	270,0
101,6	5.000	API 2.7/8" REG	6,3	5102N500-01RO-F1	92,0	35,5	35,5	260,0	270,0
101,6	6.000	API 2.7/8" REG	6,3	5102N600-01RO-F1	107,0	35,5	35,5	260,0	270,0
102	4.000	API 2.7/8" REG	8,0	5102S400-01RO-F0	83,0	42,0	30,0	240,0	240,0
102	5.000	API 2.7/8" REG	8,0	5102S500-01RO-F0	97,0	42,0	30,0	240,0	240,0
102	6.000	API 2.7/8" REG	8,0	5102S600-01RO-F0	110,0	42,0	30,0	240,0	240,0
101,6	1.000	API 2.7/8" REG	8,8	5102S100-01RO-F1	36,0	35,5	35,5	260,0	270,0
101,6	3.000	API 2.7/8" REG	8,8	5102S300-01RO-F1	76,0	35,5	35,5	260,0	270,0
101,6	4.000	API 2.7/8" REG	8,8	5102S400-01RO-F1	96,0	35,5	35,5	260,0	270,0
101,6	5.000	API 2.7/8" REG	8,8	5102S500-01RO-F1	116,0	35,5	35,5	260,0	270,0
101,6	6.000	API 2.7/8" REG	8,8	5102S600-01RO-F1	136,0	35,5	35,5	260,0	270,0
114,3	1.000	API 3.1/2" REG	6,3	5114N100-02RO-F1	37,0	55,0	44,5	260,0	255,0
114,3	3.000	API 3.1/2" REG	6,3	5114N300-02RO-F1	54,0	55,0	44,5	260,0	255,0
114,3	4.000	API 3.1/2" REG	6,3	5114N400-02RO-F1	71,0	55,0	44,5	260,0	255,0
114,3	5.000	API 3.1/2" REG	6,3	5114N500-02RO-F1	105,0	55,0	44,5	260,0	255,0
114,3	6.000	API 3.1/2" REG	6,3	5114N600-02RO-F1	122,0	55,0	44,5	260,0	255,0
114,3	6.000	API 3.1/2" REG	6,3	5114N600-02RO-F0	117,0	80,0	42,0	315,0	315,0
114,3	5.000	API 3.1/2" REG	8,8	5114S500-02RO-F1	138,0	44,5	44,5	260,0	255,0
114,3	6.000	API 3.1/2" REG	8,8	5114S600-02RO-F1	160,0	44,5	44,5	260,0	255,0

* Άλλες διαστάσεις δύνανται να κατασκευαστούν κατόπιν ζήτησης
Other sizes can be produced on special request

** Οι προδιαγραφές δύνανται να τροποποιηθούν χωρίς προειδοποίηση
Specifications may change without prior notice

Στελέχη γενικής χρήσης άνευ θέσεων κλειδιού στα άκρα Universal type flush drill rods (without flats)



Διάμετρος Diameter D (mm)	Μήκος Length L (mm)	Σπείρωμα Thread	Πάχος Τοιχωμάτων Wall thickness t (mm)	Κωδικός Part Nr.	Μεγ. Εφαρμ. Ροπή Στρέψης Max applied Machine Torque (kNm)	Βάρος ¹ Weight kg	Εσ. διαμ. Θηλ. Box ID A (mm)	Εσ. διαμ. Αρσ. Pin ID B (mm)
51	3.000	Tr 43.5 x 1/4"	8,0	50510300-71FL-F1	2,5	27,0	22,0	22,0
60,3	3.000	Gg 46	7,1	5063S300-59FL-F1	3,5	29,0	25,0	25,0
63,5	3.000	Tr 51 x 1/4"	6,3	5063N300-74FL-F1	3,7	30,0	25,0	25,0
70	3.000	Gg 2"	4,0	5070L300-57FL-F1	3,2	23,0	38,0	38,0
73	3.000	Tr 63 x 1/4"	6,3	5073N300-77FL-F1	5,0	35,0	26,0	26,0
76,1	3.000	Gg 2"	8,8	5076S300-57FL-F1	7,0	48,0	26,0	26,0
76,1	3.000	API 2.3/8" REG	6,3	5076N300-00FL-F1	5,6	38,0	30,0	30,0
76,1	3.000	Tr 66 x 1/4"	8,8	5076S300-78FL-F1	7,0	47,0	42,0	42,0
76,1	3.000	Tr 63 x 1/4"	8,8	5076S300-77FL-F1	7,0	45,0	26,0	26,0
82,5	3.000	API 2.3/8" REG	8,8	5082S300-00FL-F1	8,0	55,0	28,0	28,0
88,9	3.000	API 2.3/8" I.F.	8,8	5089S300-10FL-F1	10,1	60,0	32,0	32,0
88,9	3.000	API 2.3/8" REG	8,8	5089S300-00FL-F1	10,1	58,0	30,0	30,0
101,6	3.000	API 3.1/2" REG	8,8	5102S300-02FL-F1	13,7	65,0	38,0	38,0
114,3	3.000	API 3.1/2" REG	8,8	5114S300-02FL-F1	17,8	78,0	38,0	38,0
114,3	3.000	API 3.1/2" F.H.	10,0	5114E300-22FL-F1	19,6	85,0	70,0	70,0
127	3.000	API 3.1/2" REG	10,0	5127E300-02FL-F0	24,9	99,0	38,0	38,0
127	3.000	API 3.1/2" I.F.	10,0	5127E300-12FL-F0	24,9	99,0	60,0	60,0
139,7	3.000	API 4.1/2" REG	10,0	51400300-04FL-F1	30,8	115,0	57,0	57,0
159	3.000	API 4.1/2" I.F.	7,1	5159N300-14FL-F1	30,8	102,0	95,0	95,0

1 Ενδεικτικά βάρη που αφορούν στελέχη μήκους 3m

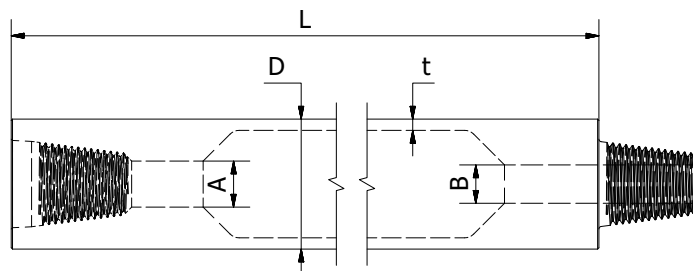
Approx. weight of 3m long rods

* Άλλες διαστάσεις δύνανται να κατασκευαστούν κατόπιν ζητήσεως
Other sizes can be produced on special request

** Οι προδιαγραφές δύνανται να τροποποιηθούν χωρίς προειδοποίηση
Specifications may change without prior notice

Στελέχη γενικής χρήσης άνευ θέσεων κλειδιού στα άκρα Universal type flush drill rods (without flats)

Συνήθης χρήση συμβατικές
δειγματοληπτικές γεωτρήσεις
Typical use for conventional core drilling



Σειρά κατά το Μετρικό σύστημα

Metric Range

Διάμετρος Diameter	Μήκος Length	Σπείρωμα Thread	Πάχος Τοιχωμάτων Wall thickness	Κωδικός Part Nr.	Εσ. διαμ. Σώματος Body ID	Εσ. διαμ. Μούφας Coupler ID	Βάρος Weight
D (mm)	L (mm)		t (mm)		A (mm)	B (mm)	kg
60	500	CR60	6,00	5060N050-19FL-F00	48,0	25,0	5,0
60	1.000	CR60	6,00	5060N100-19FL-F00	48,0	25,0	9,0
60	1.500	CR60	6,00	5060N150-19FL-F00	48,0	25,0	13,5
60	2.000	CR60	6,00	5060N200-19FL-F00	48,0	25,0	18,0
60	3.000	CR60	6,00	5060N300-19FL-F00	48,0	25,0	28,0

με θέση κλειδιού στο αρσενικό άκρο

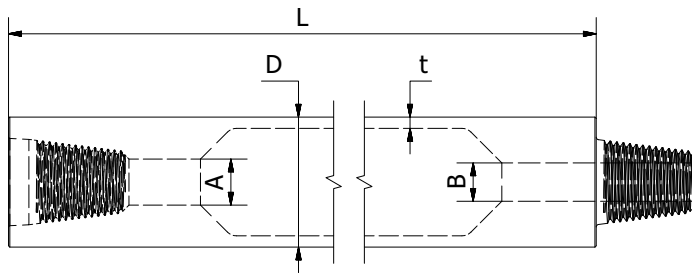
with wrench flats on PIN end

60	500	CR60	6,00	5060N050-19UP-F00	48,0	25,0	5,0
60	1.000	CR60	6,00	5060N100-19UP-F00	48,0	25,0	9,0
60	1.500	CR60	6,00	5060N150-19UP-F00	48,0	25,0	13,5
60	2.000	CR60	6,00	5060N200-19UP-F00	48,0	25,0	18,0
60	3.000	CR60	6,00	5060N300-19UP-F00	48,0	25,0	28,0

* Άλλες διαστάσεις δύνανται να κατασκευαστούν κατόπιν ζήτησης
Other sizes can be produced on special request

** Οι προδιαγραφές δύνανται να τροποποιηθούν χωρίς προειδοποίηση
Specifications may change without prior notice

Στελέχη γενικής χρήσης άνευ θέσεων κλειδιού στα άκρα Universal type flush drill rods (without flats)



Συνήθης χρήση συμβατικές
δειγματοληπτικές γεωτρήσεις
Typical use for conventional core drilling

Σειρά κατά DCDMA

DCDMA Range

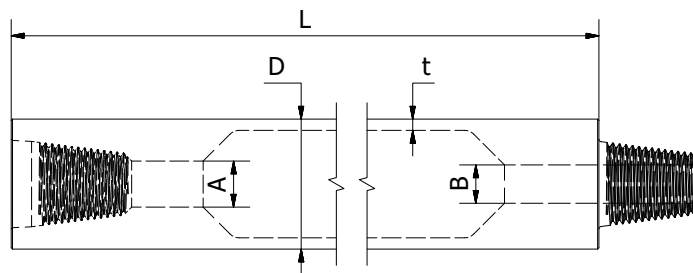
Διάμετρος Diameter D (mm)	Μήκος Length L (mm)	Σπειρώμα Thread	Πάχος Τοιχωμάτων Wall thickness t (mm)	Κωδικός Part Nr.	Εσ. διαμ. Σώματος Body ID A (mm)	Εσ. διαμ. Μούφας Coupler ID B (mm)	Βάρος Weight kg
44,4	610	AW	6,35	5044N061-AWFL-F00	31,7	16,0	4,0
44,4	1.524	AW	6,35	5044N152-AWFL-F00	31,7	16,0	8,5
44,4	3.048	AW	6,35	5044N305-AWFL-F00	31,7	16,0	16,5
44,4	1.000	AW	6,35	5044N100-AWFL-F00	31,7	16,0	6,0
44,4	1.500	AW	6,35	5044N150-AWFL-F00	31,7	16,0	8,0
44,4	3.000	AW	6,35	5044N300-AWFL-F00	31,7	16,0	15,0
44,4	610	AWJ	6,35	5044N061-AJFL-F00	31,7	16,0	4,5
44,4	1.524	AWJ	6,35	5044N152-AJFL-F00	31,7	16,0	9,6
44,4	3.048	AWJ	6,35	5044N305-AJFL-F00	31,7	16,0	18,6
44,4	1.000	AWJ	6,35	5044N100-AJFL-F00	31,7	16,0	9,6
44,4	1.500	AWJ	6,35	5044N150-AJFL-F00	31,7	16,0	10,0
44,4	3.000	AWJ	6,35	5044N300-AJFL-F00	31,7	16,0	18,6
54	610	BW	4,80	5054L061-BWFL-F00	44,4	19,0	5,0
54	1.524	BW	4,80	5054L152-BWFL-F00	44,4	19,0	9,5
54	3.048	BW	4,80	5054L305-BWFL-F00	44,4	19,0	18,2
54	1.000	BW	4,80	5054L100-BWFL-F00	44,4	19,0	6,5
54	1.500	BW	4,80	5054L150-BWFL-F00	44,4	19,0	9,5
54	3.000	BW	4,80	5054L300-BWFL-F00	44,4	19,0	18,2
54	610	BWJ	4,80	5054L061-BJFL-F00	44,4	19,0	5,0
54	1.524	BWJ	4,80	5054L152-BJFL-F00	44,4	19,0	9,5
54	3.048	BWJ	4,80	5054L305-BJFL-F00	44,4	19,0	18,2
54	1.000	BWJ	4,80	5054L100-BJFL-F00	44,4	19,0	6,5
54	1.500	BWJ	4,80	5054L150-BJFL-F00	44,4	19,0	12,0
54	3.000	BWJ	4,80	5054L300-BJFL-F00	44,4	19,0	20,0
66,7	610	NW	4,75	5067L061-NWFL-F00	57,2	35,0	6,0
66,7	1.524	NW	4,75	5067L152-NWFL-F00	57,2	35,0	12,2
66,7	3.048	NW	4,75	5067L305-NWFL-F00	57,2	35,0	23,3
66,7	1.000	NW	4,75	5067L100-NWFL-F00	57,2	35,0	8,5
66,7	1.500	NW	4,75	5067L150-NWFL-F00	57,2	35,0	12,2
66,7	3.000	NW	4,75	5067L300-NWFL-F00	57,2	35,0	24,0
66,7	610	NWJ	4,75	5067L061-NJFL-F00	57,2	35,0	6,5
66,7	1.524	NWJ	4,75	5067L152-NJFL-F00	57,2	35,0	12,2
66,7	3.048	NWJ	4,75	5067L305-NJFL-F00	57,2	35,0	23,3
66,7	1.000	NWJ	4,75	5067L100-NJFL-F00	57,2	35,0	9,0
66,7	1.500	NWJ	4,75	5067L150-NJFL-F00	57,2	35,0	13,0
66,7	3.000	NWJ	4,75	5067L300-NJFL-F00	57,2	35,0	26,0

* Άλλες διαστάσεις δύνανται να κατασκευαστούν κατόπιν ζήτησης
Other sizes can be produced on special request

** Οι προδιαγραφές δύνανται να τροποποιηθούν χωρίς προειδοποίηση
Specifications may change without prior notice

Στελέχη γενικής χρήσης άνευ θέσεων κλειδιού στα άκρα Universal type flush drill rods (without flats)

Συνήθης χρήση συμβατικές
δειγματοληπτικές γεωτρήσεις
Typical use for conventional core drilling



Σειρά κατά DCDMA μικρού βάρους

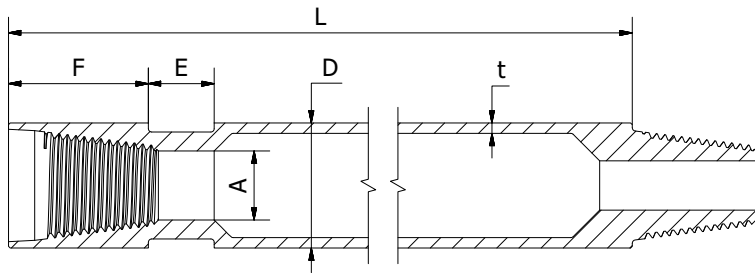
Ultra Light series DCDMA range

Διάμετρος Diameter	Μήκος Length	Σπείρωμα Thread	Πάχος Τοιχωμάτων Wall thickness	Κωδικός Part Nr.	Εσ. διαμ. Σώματος Body ID	Εσ. διαμ. Μούφας Coupler ID	Βάρος Weight
D (mm)	L (mm)		t (mm)		A (mm)	B (mm)	kg
44,4	610	AWJ	4,75	5044L061-AJFL-F00	34,9	16,0	3,0
44,4	1.524	AWJ	4,75	5044L152-AJFL-F00	34,9	16,0	5,7
44,4	3.048	AWJ	4,75	5044L305-AJFL-F00	34,9	16,0	10,9
44,4	1.000	AWJ	4,75	5044L100-AJFL-F00	34,9	16,0	3,7
44,4	1.500	AWJ	4,75	5044L150-AJFL-F00	34,9	16,0	5,7
44,4	3.000	AWJ	4,75	5044L300-AJFL-F00	34,9	16,0	10,5
54	610	BWJ	4,80	5054L061-BJFL-F00	44,4	19,0	3,5
54	1.524	BWJ	4,80	5054L152-BJFL-F00	44,4	19,0	7,3
54	3.048	BWJ	4,80	5054L305-BJFL-F00	44,4	19,0	13,7
54	1.000	BWJ	4,80	5054L100-BJFL-F00	44,4	19,0	4,9
54	1.500	BWJ	4,80	5054L150-BJFL-F00	44,4	19,0	7,3
54	3.000	BWJ	4,80	5054L300-BJFL-F00	44,4	19,0	13,5

* Άλλες διαστάσεις δύνανται να κατασκευαστούν κατόπιν ζήτησης
Other sizes can be produced on special request

** Οι προδιαγραφές δύνανται να τροποποιηθούν χωρίς προειδοποίηση
Specifications may change without prior notice

Στελέχη με θέση κλειδιού από την πλευρά του θηλυκού σπειρώματος Drill rods with flats on BOX side



Διάμετρος Diameter D (mm)	Μήκος Length L (mm)	Σπείρωμα Thread	Πάχος Τοιχωμάτων Wall thickness t (mm)	Κωδικός Part Nr.	Θέση κλειδιού Wrench flats (mm)	Εσ. διαμ. ID A (mm)	Ροπή στρέψης Max torque (kNm)	Βάρος ¹ Weight kg
42,4	3.000	Rd 32 x 1/8"	6,3	5042N300-50UB-F01	32 SQ	5,0	1,4	9,0
51	3.000	Rd 40 x 1/6"	6,3	5051N300-51UB-F01	41 SQ	15,0	2,2	23,0
60,3	3.000	Gg 46	7,1	5060S300-59UB-F01	50 SQ	27,0	3,5	30,0
76,1	3.000	Gg 2"	8,8	5076S300-57UB-F01	50 SW	32,0	7,0	46,0
80	3.000	API 2.3/8" REG	9,0	5080S300-00UB-F01	- KEY	28,0	8,0	56,0
88,9	3.000	API 2.3/8" REG	8,8	5089S300-00UB-F01	65 SQ	35,0	10,1	58,0
88,9	3.000	API 2.3/8" IF	8,8	5089S300-10UB-F01	67 SW	32,0	10,1	76,0
88,9	3.000	API 2.3/8" IF	8,8	5089S300-10UB-F01	65 SW	45,0	10,1	56,0
127	3.000	API 3.1/2" REG	10,0	5127E300-02UB-F01	- KEY	40,0	24,9	118,0
127	3.000	API 3.1/2" IF	10,0	5127E300-12UB-F01	95 SW	60,0	24,9	98,0
139,7	3.000	API 4.1/2" REG	11,0	5140E300-04UB-F01	115 SW	57,0	33,1	115,0
146	3.000	API 3.1/2" REG	10,0	5146E300-02UB-F01	127 SW	40,0	33,9	117,0

1 Ενδεικτικά βάρη που αφορούν στελέχη μήκους 3m

Approx. weight of 3m long rods

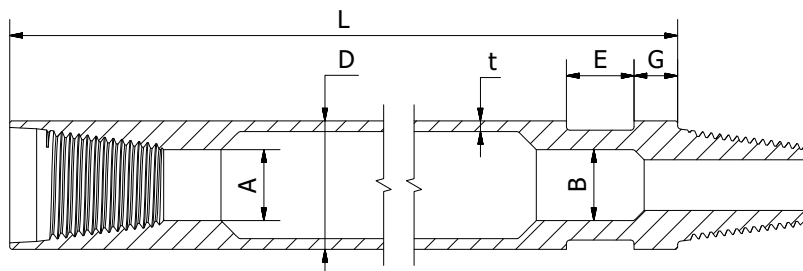
SW	Δίπλευρη θέση κλειδιού Spanner flats
SQ	Τετράπλευρη θέση κλειδιού Square flats
KEY	Θέση ειδικής εσοχής Key flats

EDR130809

* Άλλες διαστάσεις δύνανται να κατασκευαστούν κατόπιν ζήτησης
Other sizes can be produced on special request

** Οι προδιαγραφές δύνανται να τροποποιηθούν χωρίς προειδοποίηση
Specifications may change without prior notice

Στελέχη με θέση κλειδιού από την πλευρά του αρσενικού σπειρώματος Drill rods with flats on PIN side



Διάμετρος Diameter D (mm)	Μήκος Length L (mm)	Σπείρωμα Thread	Πάχος Τοιχωμάτων Wall thickness t (mm)	Κωδικός Part Nr.	Θέση κλειδιού Wrench flats (mm)	Εσ. διαμ. ID A (mm)	Ροπή στρέψης Max torque (kNm)	Βάρος ¹ Weight kg
48,3	3.000	Rd 32 x 1/8"	4,0	5048L300-50UP-F01	41 SQ	14,0	1,4	27,0
51	3.000	Rd 40 x 1/6"	6,3	5051N300-51UP-F01	41 SQ	14,0	2,2	27,0
51	3.000	Gg 46	6,3	5051N300-59UP-F01	41 SW	15,0	2,2	30,0
60,3	3.000	Gg 2"	7,0	5060S300-57UP-F01	50 SQ	25,0	3,5	30,0
60,3	3.000	API 2.3/8" REG	7,1	5060S300-00UP-F01	50 SQ	32,0	3,5	30,0
60,3	3.000	API 2.3/8" REG	7,1	5060S300-00UP-F01	50 SQ	25,0	3,5	30,0
68	3.000	API 2.3/8" IF	10,0	5068E300-10UP-F01	- KEY	25,0	5,8	46,0
70	3.000	API 2.3/8" IF	8,8	5070S300-10UP-F01	- KEY	38,0	5,8	44,0
76,1	3.000	API 3.1/2" REG	8,8	5076S300-02UP-F01	- KEY	26,0	7,0	51,0
76,1	3.000	API 3.1/2" IF	8,8	5076S300-12UP-F01	- KEY	25,0	7,0	50,0
76,1	3.000	API 4.1/2" REG	8,8	5076S300-04UP-F01	- KEY	24,0	7,0	50,0
82,5	3.000	API 3.1/2" REG	8,8	5082S300-02UP-F01	- KEY	25,0	8,5	57,0
88,9	3.000	API 3.1/2" REG	8,8	5089S300-02UP-F01	- KEY	25,0	10,1	64,0
101,6	3.000	API 3.1/2" REG	8,8	5102S300-02UP-F01	- KEY	32,0	13,7	77,0
114,3	3.000	API 3.1/2" REG	10,0	5114E300-02UP-F01	95 SQ	40,0	19,6	85,0
127	3.000	API 3.1/2" REG	10,0	5127E300-02UP-F01	- KEY	48,0	24,9	108,0
139,7	3.000	API 3.1/2" REG	10,0	5140E300-02UP-F01	115 SW	52,0	33,1	127,0
139,7	3.000	API 3.1/2" REG	8,8	5140S300-02UP-F01	115 SQ	52,0	27,8	105,0

1 Ενδεικτικά βάρη που αφορούν στελέχη μήκους 3m

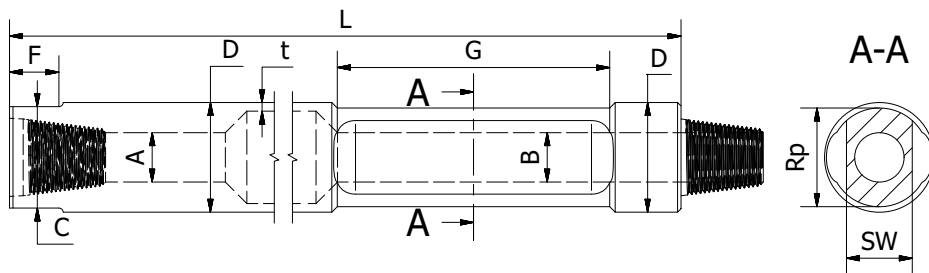
Approx. weight of 3m long rods

SW	Δίπλευρη θέση κλειδιού Spanner flats
SQ	Τετράπλευρη θέση κλειδιού Square flats
KEY	Θέση ειδικής εσοχής Key flats

* Άλλες διαστάσεις δύνανται να κατασκευαστούν κατόπιν ζήτησης
Other sizes can be produced on special request

** Οι προδιαγραφές δύνανται να τροποποιηθούν χωρίς προειδοποίηση
Specifications may change without prior notice

Στελέχη ειδικού σχεδίου Drill rods with special design



Driltech T25KW/D25/40

Διάμετρος Diameter	Μήκος Length	Σπείρωμα Thread	Πάχος Τοιχωμάτων Wall thickness t	Κωδικός Part Nr.	Θέσεις κλειδιού Wrench flats	Θέση κυκλικής εσοχής Round Recess
D	L		t		C x F	Rb x SW x G
(in) (mm)	(ft) (mm)		(in) (mm)		(in) (mm)	(in) (mm)
3.1/2 88,9	25,0 7.620	API 2.3/8" I.F.	0,37 9,4	50890762-10DT-F1	3.1/4 x 3.1/4 82,6 x 82,6	3 x 2.3/4 x 12.1/2 76,2 x 69,9 x 317,5
4 101,6	25,0 7.620	API 2.3/8" I.F.	0,33 8,4	5102S762-10DT-F1	3.1/2 x 3.1/4 88,9 x 82,6	3.1/2 x 2.3/4 x 12.1/2 88,9 x 69,9 x 317,5
4.1/2 114,3	25,0 7.620	API 2.7/8" I.F.	0,33 8,4	5114S762-11DT-F1	4 x 3.1/4 101,6 x 82,6	4 x 3 x 12.1/2 101,6 x 76,2 x 317,5
4.1/2 114,3	25,0 7.620	API 3.1/2" REG	0,5 12,7	5114X762-02DT-F1	4 x 3.1/4 101,6 x 82,6	4 x 3 x 12.1/2 101,6 x 76,2 x 317,5
5 127,0	25,0 7.620	API 3.1/2" REG	0,5 12,7	5127X762-02DT-F1	4 x 3.1/4 101,6 x 82,6	4.1/2 x 3 x 12.1/2 114,3 x 76,2 x 317,5
5 127,0	25,0 7.620	API 3.1/2" REG	0,37 9,4	5127E762-02DT-F1	4.5/8 x 3.1/4 117,5 x 82,6	4.1/2 x 3 x 12.1/2 114,3 x 76,2 x 317,5
6 152,4	25,0 7.620	API 3.1/2" REG	0,5 12,7	5152X762-02DT-F1	4 x 3.1/4 101,6 x 82,6	4.1/2 x 3 x 12.1/2 114,3 x 76,2 x 317,5

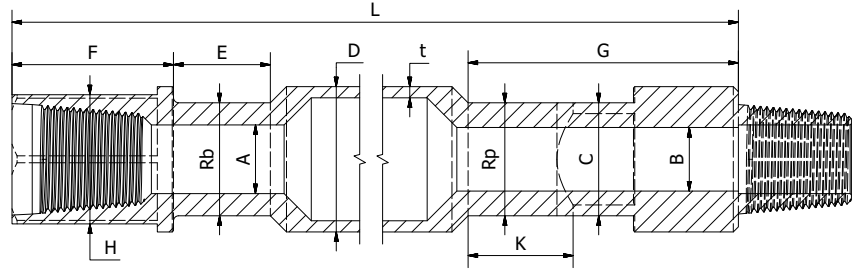
EDR130809

* Άλλες διαστάσεις δύνανται να κατασκευαστούν κατόπιν ζήτησεως
Other sizes can be produced on special request

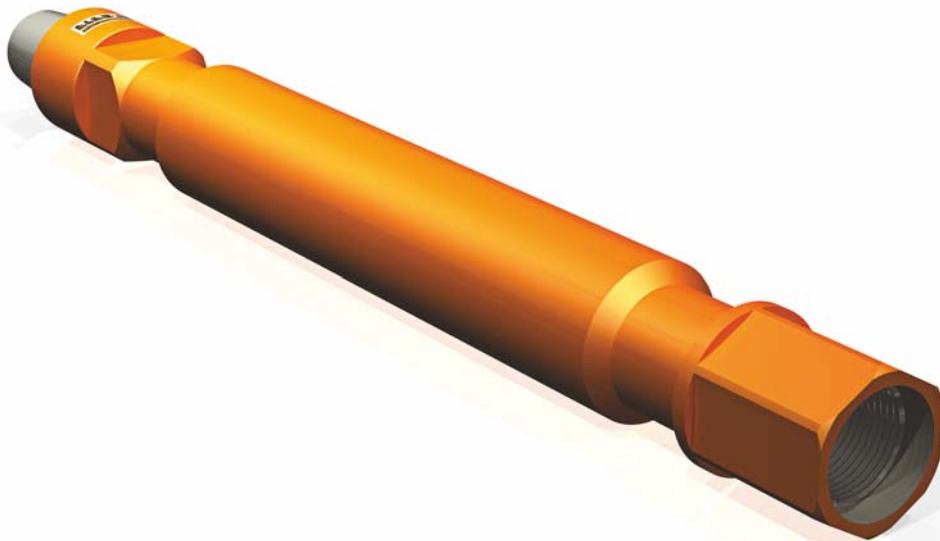
** Οι προδιαγραφές δύνανται να τροποποιηθούν χωρίς προειδοποίηση
Specifications may change without prior notice

Στελέχη ειδικού σχεδίου Drill rods with special design

Ingersoll Rand T4 (DM30/45/50/L, T4W, T4BH, RD20)



Διάμετρος Diameter	Μήκος Length	Σπειρώμα Thread	Πάχος Τοιχωμάτων Wall thickness	Κωδικός Part Nr.	Θέσεις κλειδιού Wrench flats	Θέσεις κυκλικών εσοχών Round Recesses	Βάρος Weight
D	L		t		C x H	Rb x Rp	
(in) (mm)	(ft) (mm)		(in) (mm)		(in) (in) (mm) (mm)	(in) (in) (mm) (mm)	kg
3.1/2 88,9	25,0 7.620	API 2.3/8" REG	0,346 8,8	5089S762-00T4-F1	2.1/2 x 3 63,5 x 76,2	2.1/2 x 2.1/2 63,5 x 63,5	168,0
4.1/2 114,3	25,0 7.620	API 2.7/8" I.F.	0,346 8,8	5114S762-11T4-F1	3.1/2 x 4 88,9 x 101,6	3.1/2 x 3.1/2 88,9 x 88,9	188,0
4.1/2 114,3	25,0 7.620	API 3.1/2" REG	0,346 8,8	5114S762-02T4-F1	3.1/2 x 4 88,9 x 101,6	3.1/2 x 3.1/4 88,9 x 82,6	188,0
4.1/2 114,3	25,0 7.620	API 3.1/2" REG	0,346 8,8	5114S762-02T4-F1	3.1/2 x 4 88,9 x 101,6	3.1/2 x 3.1/2 88,9 x 88,9	188,0
4.1/2 114,3	25,0 7.620	API 2.7/8" REG	0,346 8,8	5114S762-01T4-F1	3.1/2 x 4 88,9 x 101,6	3.1/2 x 3.1/4 88,9 x 82,6	188,0
5 127,0	25,0 7.620	API 3.1/2" REG	0,394 10,0	5127E762-02T4-F1	3.1/2 x 4 88,9 x 101,6	3.1/2 x 3.1/2 88,9 x 88,9	252,0
5 127,0	25,0 7.620	API 3.1/2" REG	0,4 10,2	5127E762-02T4-F1	3.1/2 x 4 88,9 x 101,6	3.1/2 x 3.1/4 88,9 x 82,6	258,0
5 127,0	25,0 7.620	API 3.1/2" REG	0,5 12,7	5127X762-02T4-F1	3.5/8 x 4 92,1 x 101,6	3.1/2 x 3.1/2 88,9 x 88,9	286,0
5.1/2 139,7	25,0 7.620	API 4" F.H.	0,42 10,7	51400762-23T4-F1	4.1/2 x 5 114,3 x 127,0	4.1/2 x 4.1/4 114,3 x 108,0	325,0
5.1/2 139,7	25,0 7.620	BECO 3.1/2"	0,5 12,7	5140X762-41T4-F1	4.1/2 x 5 114,3 x 127,0	4.1/2 x 4.1/4 114,3 x 108,0	333,0

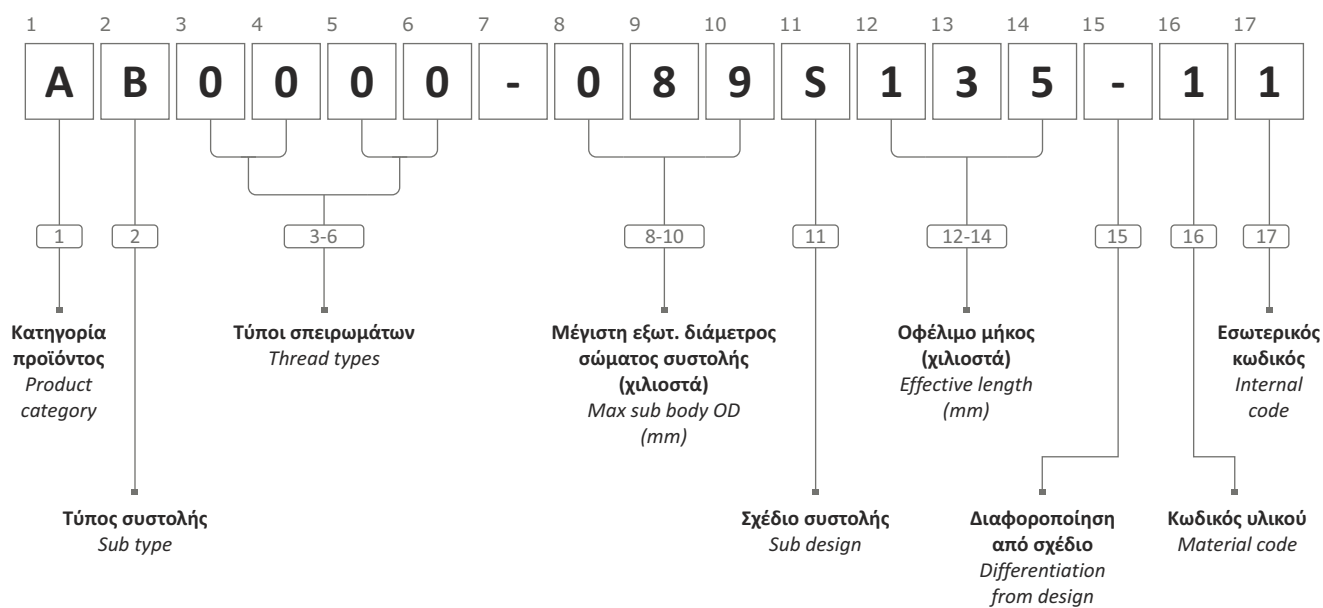


* Άλλες διαστάσεις δύνανται να κατασκευαστούν κατόπιν ζητήσεως
Other sizes can be produced on special request

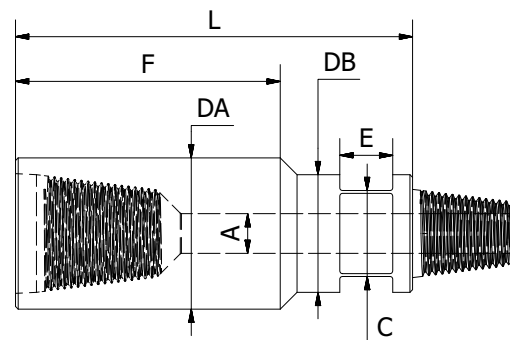
** Οι προδιαγραφές δύνανται να τροποποιηθούν χωρίς προειδοποίηση
Specifications may change without prior notice



Οδηγός κατανόησης κωδικοποίησης
Guide to coding system



Συστολές Θηλυκό - Αρσενικό Subs Box - Pin

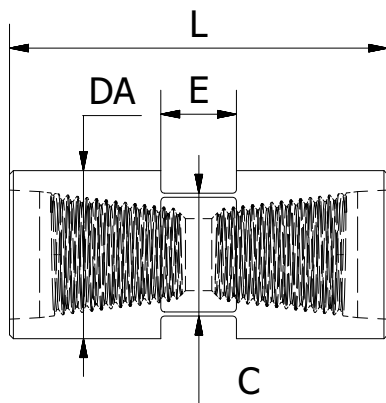


Θηλυκό Σπείρωμα BOX Thread	Αρσενικό Σπείρωμα PIN Thread	Διάμετρος Diameter		Μήκος Length	Κωδικός Part Nr.	Θέση κλειδιού Wrench flats	Εσ. διαμ. ID
		DA (mm)	DB (mm)				
A	B	DA (mm)	DB (mm)	L (mm)		CxE (mm)	A (mm)
API 2.3/8" REG	CR50	76,1	76,1	240	AB0018-076S240-05	65 x 40	22,0
API 2.3/8" REG	API 2.3/8" REG	76,1	76,1	130	AB0000-076S130-10	65 x 40	38,1
API 2.3/8" REG	API 2.3/8" IF	88,9	88,9	135	AB0010-089S135-11	70 x 50	38,1
API 2.3/8" REG	API 2.7/8" REG	88,9	88,9	135	AB0001-089S135-11	70 x 50	31,8
API 2.3/8" REG	API 3.1/2" REG	88,9	114,3	145	AB0002-114D145-11	70 x 50	38,1
API 2.7/8" REG	API 2.3/8" REG	88,9	88,9	135	AB0100-089S135-11	70 x 50	31,8
API 2.7/8" REG	API 2.7/8" IF	114,3	114,3	110	AB0111-114S110-11	100 x 50	38,1
API 2.7/8" REG	API 3.1/2" IF	114,3	139,7	165	AB0112-140D165-11	100 x 50	44,5
API 2.7/8" REG	API 3.1/2" REG	114,3	114,3	135	AB0102-114S135-11	100 x 50	44,5
API 2.7/8" REG	API 4.1/2" REG	114,3	146,1	175	AB0104-146D175-11	100 x 50	44,5
API 2.7/8" IF	API 3.1/2" REG	114,3	114,3	300	AB1102-114F300-24	-	38,1
API 3.1/2" REG	API 2.3/8" IF	114,3	88,9	145	AB0210-114D145-11	100 x 50	38,1
API 3.1/2" REG	API 2.3/8" REG	114,3	88,9	145	AB0200-114D145-11	100 x 50	25,4
API 3.1/2" REG	API 2.3/8" REG	114,3	88,9	300	AB0200-114D300A 11	65 x 40	30,0
API 3.1/2" REG	API 2.7/8" IF	114,3	114,3	150	AB0211-114S150-11	89 x 50	55,0
API 3.1/2" REG	API 2.7/8" REG	114,3	114,3	130	AB0201-114S130A 11	100 x 50	31,8
API 3.1/2" REG	API 2.7/8" REG	114,3	114,3	130	AB0201-114S130-11	100 x 50	38,1
API 3.1/2" REG	API 3.1/2" IF	114,3	139,7	140	AB0212-140D140-11	100 x 50	44,5
API 3.1/2" REG	API 3.1/2" REG	127,0	127,0	100	AB0202-127S100-11	100 x 50	44,5
API 3.1/2" REG	API 3.1/2" REG	114,3	114,3	305	AB0202-114F305-11	-	42,0
API 3.1/2" REG	API 4.1/2" FH	114,3	146,1	140	AB0224-146D140-11	100 x 50	58,7
API 3.1/2" REG	API 4.1/2" REG	114,3	146,1	135	AB0204-146D135-11	100 x 50	52,4
API 3.1/2" REG	API 6.5/8" REG	114,3	203,2	380	AB0206-203D380-11	100 x 50	58,7
API 4.1/2" REG	API 2.7/8" IF	139,7	104,8	220	AB0411-140D220-11	89 x 63,5	54,0
API 4.1/2" REG	API 3.1/2" REG	146,1	114,3	160	AB0402-146D160-11	120 x 50	44,5
API 6.5/8" REG	API 4.1/2" REG	196,9	146,1	255	AB0604-197D255-11	180 x 50	58,7
API 6.5/8" REG	NC 35	196,9	146,1	230	AB0634-197D230-11	180 x 50	58,7
NC 35	API 2.7/8" IF	114,3	114,3	135	AB3411-114S135-11	75 x 50	52,4
NC 35	API 2.7/8" REG	114,3	114,3	135	AB3401-114S135-11	75 x 50	57,2
NC 35	API 3.1/2" IF	114,3	139,7	160	AB3412-140D160-11	75 x 50	58,7
NC 35	API 3.1/2" REG	114,3	114,3	145	AB3402-114S145-11	75 x 50	44,5
NC 35	API 4.1/2" REG	114,3	146,1	180	AB3404-146D180-11	75 x 50	52,4
NC 35	API 6.5/8" REG	114,3	203,2	230	AB3406-203D230-11	75 x 50	58,7
NC 35	NC 35	114,3	114,3	165	AB3434-114S165-11	75 x 50	58,7

* Άλλες διαστάσεις δύνανται να κατασκευαστούν κατόπιν ζήτησης
Other sizes can be produced on special request

** Οι προδιαγραφές δύνανται να τροποποιηθούν χωρίς προειδοποίηση
Specifications may change without prior notice

Συστολές Θηλυκό - Θηλυκό Subs Box - Box



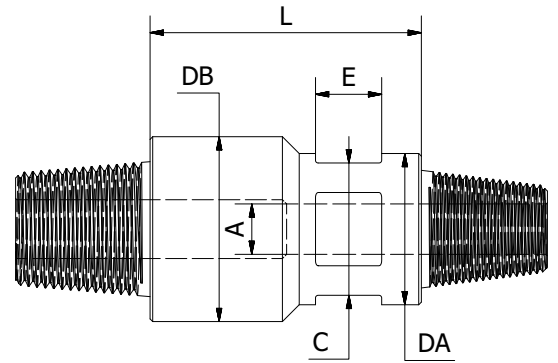
Θηλυκό Σπείρωμα BOX Thread A	Θηλυκό Σπείρωμα BOX Thread B	Διάμετρος Diameter		Μήκος Length L (mm)	Κωδικός Part Nr.	Θέση κλειδιού Wrench flats CxE (mm)	Εσ. διαμ. ID A (mm)
		DA (mm)	DB (mm)				
API 2.3/8" REG	API 2.3/8" REG	76,1	76,1	185	AC0000-076S185-10	65 x 40	38,1
API 2.3/8" REG	API 2.3/8" REG	88,9	88,9	200	AC0000-089S200A11	65 x 40	38,1
API 2.3/8" REG	API 2.3/8" REG	88,9	88,9	200	AC0000-089S200-11	70 x 50	38,1
API 2.3/8" REG	API 2.3/8" REG	88,9	88,9	200	AC0000-089S200-11	70 x 50	38,1
API 2.3/8" REG	API 2.3/8" REG	88,9	88,9	420	AC0000-089S420-11	70 x 50	38,1
API 2.3/8" REG	API 2.7/8" REG	95,2	88,9	220	AC0001-095D220-11	65 x 50	38,1
API 2.3/8" REG	API 2.7/8" REG	114,3	88,9	220	AC0001-114D220-11	100 x 50	38,1
API 2.3/8" REG	API 3.1/2" REG	88,9	114,3	230	AC0002-114D230-11	70 x 50	38,1
API 2.3/8" REG	API 3.1/2" REG	88,9	114,3	450	AC0002-114D450-11	70 x 50	38,1
API 2.7/8" REG	API 2.7/8" IF	114,3	114,3	240	AC0111-114S240-11	100 x 50	44,5
API 2.7/8" REG	API 3.1/2" IF	88,9	139,7	250	AC0112-140D250-11	100 x 50	44,5
API 2.7/8" REG	API 3.1/2" REG	114,3	114,3	240	AC0102-114S240-11	100 x 50	44,5
API 2.7/8" REG	API 4.1/2" FH	114,3	146,1	320	AC0124-146D320-11	100 x 50	44,5
API 2.7/8" REG	API 4.1/2" REG	114,3	146,1	250	AC0104-146D250-11	100 x 50	44,5
API 3.1/2" REG	API 3.1/2" IF	114,3	139,7	270	AC0212-140D270-11	100 x 50	44,5
API 3.1/2" REG	API 3.1/2" REG	114,3	114,3	230	AC0202-114S230-11	100 x 50	44,5
API 3.1/2" REG	API 4.1/2" FH	114,3	146,1	285	AC0224-146D285-11	100 x 50	58,7
API 3.1/2" REG	API 4.1/2" REG	114,3	146,1	270	AC0204-146D270-11	100 x 50	58,7
API 3.1/2" REG	API 6.5/8" REG	114,3	196,9	285	AC0206-197D285-11	100 x 50	58,7
API 3.1/2" REG	API 6.5/8" REG	114,3	196,8	300	AC0206-197D300-11	100 x 50	55,0
NC 35	API 3.1/2" IF	114,3	139,7	270	AC3412-140D270-11	100 x 50	58,7
NC 35	API 3.1/2" REG	114,3	114,3	250	AC3402-114S250-11	100 x 50	44,5
NC 35	API 4.1/2" FH	114,3	146,1	270	AC3424-146D270-11	100 x 50	58,7
NC 35	API 4.1/2" REG	114,3	146,1	270	AC3404-146D270-11	100 x 50	58,7
NC 35	API 6.5/8" REG	114,3	146,1	290	AC3406-146D290-11	100 x 50	58,7

EDF130809

* Άλλες διαστάσεις δύνανται να κατασκευαστούν κατόπιν ζήτησης
Other sizes can be produced on special request

** Οι προδιαγραφές δύνανται να τροποποιηθούν χωρίς προειδοποίηση
Specifications may change without prior notice

Συστολές Αρσενικό - Αρσενικό Subs Pin - Pin



Θηλυκό Σπείρωμα BOX Thread	Αρσενικό Σπείρωμα PIN Thread	Διάμετρος Diameter		Μήκος Length	Κωδικός Part Nr.	Θέση κλειδιού Wrench flats	Εσ. διαμ. ID
		DA (mm)	DB (mm)				
A	B	DA (mm)	DB (mm)	L (mm)		C x E (mm)	A (mm)
API 2.3/8" REG	API 2.7/8" REG	88,9	88,9	150	AP0001-089S150-11	70 x 50	25,4
API 2.7/8" IF	API 3.1/2" IF	120,7	114,3	150	AP1112-121D150-11	100 x 50	54,0
API 2.7/8" IF	API 3.1/2" REG	120,7	114,3	150	AP1102-121D150-11	100 x 50	54,0
API 3.1/2" REG	API 3.1/2" IF	114,3	139,7	205	AP0212-140D205-11	100 x 50	44,5
API 3.1/2" REG	API 3.1/2" REG	114,3	114,3	180	AP0202-114S180-11	100 x 50	44,5
API 3.1/2" REG	API 4.1/2" REG	114,3	139,7	90	AP0204-140D090-11	95 x 70	38,1
API 3.1/2" REG	NC 35	114,3	139,7	180	AP0234-140D180-11	100 x 50	44,5
API 4.1/2" REG	API 4.1/2" REG	139,7	139,7	85	AP0404-140S085-11	120 x 50	57,2
API 4.1/2" REG	API 6.5/8" REG	139,7	181,0	120	AP0406-181D120-11	115 x 50	57,2

* Άλλες διαστάσεις δύνανται να κατασκευαστούν κατόπιν ζήτησης
Other sizes can be produced on special request

** Οι προδιαγραφές δύνανται να τροποποιηθούν χωρίς προειδοποίηση
Specifications may change without prior notice

Στελέχη κολλάρα Drill collars



Τα στελέχη κολλάρα είναι στελέχη αυξημένου βάρους και μεγαλύτερης εξωτερικής διαμέτρου

Η βασική τους λειτουργία είναι η αύξηση του βάρους της διατρητικής στήλης προκειμένου να αυξηθεί το βάρος που εφαρμόζεται στο κοπτικό και τυγχάνουν χρήσης ως αντίβαρα στις περιπτώσεις γεωτρύπανων μικρής ικανότητας καθοδικής πίεσεως.

Τα κολλάρα λειτουργούν επίσης και ως οδηγά στελέχη.

Με την παραγγελία σας, παρακαλούμε γνωρίστε μας τα ακόλουθα:

- Εξωτερική διάμετρο
- Εσωτερική διάμετρο
- Επιθυμητό ωφέλιμο μήκος
- Είδος και μέγεθος σπειρωμάτων των άκρων
- Άλλο επιθυμητό χαρακτηριστικό όπως π.χ. θέσεις κλειδιών κλπ.

Drill collars are heavy drill string members with larger outer diameter than the drill rods.

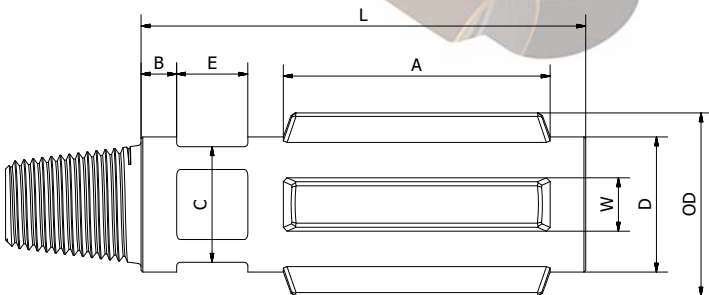
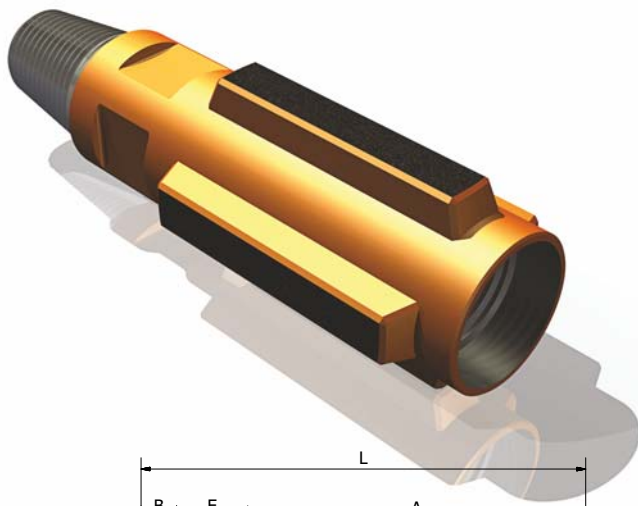
Their primary use is to add weight to the drill string in order to increase the weight applied on the drill bit in case where the pull down force of the drill rig is limited.

The drill collars serve also as guide tubes.

When ordering please specify the following:

- Outer diameter
- Internal diameter
- Desired useful length
- Thread connections for both ends
- Any special features such as wrench flats etc.

Κεντραδώρα - Σταθεροποιητές Centralizers - Stabilizers



Οι σταθεροποιητές πτερυγίων είναι σχεδιασμένοι ώστε να κεντράρουν τη διατρητική στήλη εντός της γέωτρησης βελτιώνοντας έτσι την ευθυγράμμιση της και ελαττώνοντας τη φθορά του διατρητικού εξοπλισμού. Συγκολλητά πτερυγία δύνανται να είναι ευθύγραμμα ή σπειροειδούς σχεδίου.

Οι σταθεροποιητές κατασκευάζονται κατόπιν παραγγελίας βάσει προδιαγραφών του πελάτη.

Με την παραγγελία σας, παρακαλούμε γνωρίστε μας τα ακόλουθα:

- Διάμετρος γέωτρησης
- Εξωτερικής διαμέτρος διατρητικών στελεχών
- Επιθυμητό ωφέλιμο μήκος
- Είδος και μέγεθος σπειρωμάτων των άκρων
- Άλλο επιθυμητό χαρακτηριστικό όπως π.χ. θέσεις κλειδιών κλπ.

Blade type stabilizers are designed to aid centralizing of the drill string in the hole thus improving hole straightness and reducing wear of the equipment. Weld-on blades can be either straight or spiral.

Stabilizers are made to order according to customer specifications.

When ordering please specify the following:

- Drill hole diameter
- OD of drill rods being used
- Desired useful length
- Type and size of connections
- Any special features such as wrench flats etc.

* Άλλες διαστάσεις δύνανται να κατασκευαστούν κατόπιν ζήτησης
Other sizes can be produced on special request

** Οι προδιαγραφές δύνανται να τροποποιηθούν χωρίς προειδοποίηση
Specifications may change without prior notice



Αλιευτικοί άξονες

Διατίθεται μια πλήρης σειρά αλιευτικών αξόνων (κολαούζα) που καλύπτει όλη τη γκάμα στελεχών. Τα εργαλεία φέρουν συνήθως θηλυκό σπείρωμα και κατηγοριοποιούνται με ζεύγος αριθμών που αντιστοιχεί στη μικρή και μεγάλη διάμετρο της κωνικής αιχμής, άλλως ονομαζόμενου εύρους λειτουργίας.

Η εσωτερική διάμετρος οπής του προς αλίευση εργαλείου πρέπει να εμπύπτει εντός του εύρους λειτουργίας του επιλεγμένου αλιευτικού άξονα. Ο κώνος των κολαούζων φέρει δεξιόστροφο ή αριστερόστροφο σπείρωμα. Δεξιόστροφο σπείρωμα επιλέγεται όταν σκοπός είναι η αλίευση όλης της διατρητικής στήλης από τη γεώτρηση, ενώ το αριστερόστροφο είναι καταλληλότερο όταν το αλιευτικό εργαλείο θα χρησιμοποιηθεί για το ξεβίδωμα του ελεύθερου τμήματος της στήλης.

Εύρος λειτουργίας Working range	Κωδικός Part No.	Σπείρωμα σύνδεσης Thread connection
25 - 50 mm	30-4880-036	CR50
25 - 76 mm	30-4880-684	2.3/8" API Reg.
34 - 54 mm	70-704-10	CR60
57 - 93 mm	70-705	2.3/8" API Reg.
78-115 mm	70-768	3.1/2" API Reg.
101-138 mm	70-769	4.1/2" API Reg.

Αλιευτικοί κώδωνες

Οι κώδωνες αλίευσης (καμπάνες) έχουν σχεδιαστεί ώστε να αρπάζουν εξωτερικά τα χαμένα εργαλεία εντός τη γεώτρησης. Για το λόγο αυτό, συνήθως επιλέγονται έναντι των κολαούζων όταν το προς αλίευση εργαλείο έχει συγκριτικά μικρή εξωτερική διάμετρο σε σχέση με τη διάμετρο της γεώτρησης.

Οι κώδωνες αλίευσης φέρουν συνήθως θηλυκό σπείρωμα και κατηγοριοποιούνται με ζεύγος αριθμών που αντιστοιχεί στη μικρή και μεγάλη διάμετρο του ανάστροφου κώνου τους, άλλως ονομαζόμενου εύρους λειτουργίας.

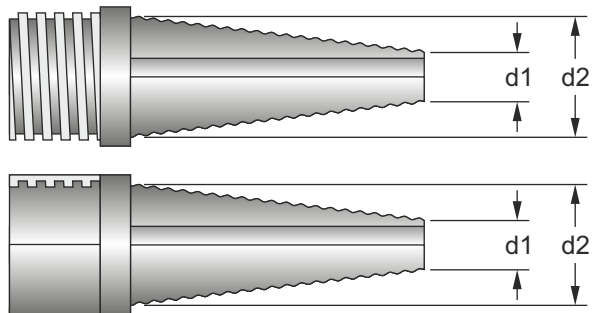
Η εξωτερική διάμετρος οπής του προς αλίευση εργαλείου πρέπει να εμπύπτει εντός του εύρους λειτουργίας του επιλεγμένου αλιευτικού κώδωνα. Ο κώνος της καμπάνας φέρει δεξιόστροφο ή αριστερόστροφο σπείρωμα. Δεξιόστροφο σπείρωμα επιλέγεται όταν σκοπός είναι η αλίευση όλης της διατρητικής στήλης από τη γεώτρηση, ενώ το αριστερόστροφο είναι καταλληλότερο όταν το αλιευτικό εργαλείο θα χρησιμοποιηθεί για το ξεβίδωμα του ελεύθερου τμήματος της στήλης.

Εύρος λειτουργίας Working range	Κωδικός Part No.	Σπείρωμα σύνδεσης Thread connection
43-74 mm	70-706-10	CR60
60-83 mm	70-900	2.3/8" API Reg.
78-100 mm	70-901	2.3/8" API Reg.
81 - 105 mm	70-770	2.3/8" API Reg.
101 - 125 mm	70-771	3.1/2" API Reg.
129 - 150 mm	70-772	4.1/2" API Reg.

Recovery taps

A complete range of recovery taps is available to cover all sizes of drill rods. The recovery taps are typically fitted with female (box) threads and are classified with a double number that corresponds to the smallest and largest diameter of their pike cone, named the working range.

The inner diameter of the tool to be fished must fall within the range of the selected recovery pipe working range. The pikes are fitted with either a right hand or left hand threading. Right hand threaded pikes are intended to retrieve a complete string from the bore-hole, whereas left hand versions are used when the purpose is to unscrew the free part of the string.

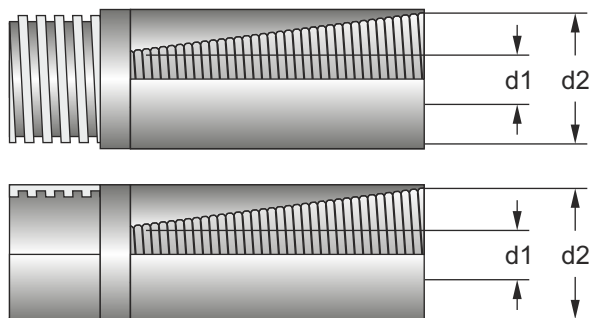


Recovery bell taps

Bell type recovery tools are designed to retrieve lost tools in a bore-hole by gripping on their outside. For that reason, bell taps are usually selected over recovery taps when the lost tool is of relatively small diameter compared to the diameter of the bore-hole.

The recovery bell taps are typically fitted with female (box) threads and are classified with a double number that corresponds to the smallest and largest diameter of their inverted threaded cone, named the working range.

The outer diameter of the tool to be fished must fall within the range of the selected bell tap working range. The bell cones are fitted with either a right hand or left hand threading. Right hand threaded pikes are intended to retrieve a complete string from the bore-hole, whereas left hand versions are used when the purpose is to unscrew the free part of the string.



* Άλλες διαστάσεις δύνανται να κατασκευαστούν κατόπιν ζητήσεως
Other sizes can be produced on special request

** Οι προδιαγραφές δύνανται να τροποποιηθούν χωρίς προειδοποίηση
Specifications may change without prior notice

Παρελκόμενος εξοπλισμός Accessories



Περίστρεπτος ανυψωτήρας (κοτσαδόρος)

Οι περίστρεπτοι ανυψωτήρες (κοτσαδόροι) χρησιμοποιούνται για την ανύψωση της διατρητικής στήλης. Διαθέτουν κατάλληλο βρόχο που συνήθως συνδέεται με γάντζο ασφαλείας με συρματοσχοίνου, αποτρέποντας τη συσπείρωση του συρματοσχοίνου.

Ο παρακάτω πίνακας παραθέτει τα συνήθη μοντέλα. Άλλα σπειρώματα μπορούν να κατασκευαστούν κατόπιν ζήτησεως.

Hoisting swivel

Hoisting swivels are employed to lift the drill string and feature an eye bolt that is typically attached to the wire rope with a safety hook, preventing the wire coiling.

Below table lists most common versions.

Other thread connections can be manufactured on request.

Σπειρώμα Thread	Κωδικός Part No.	Μέγιστο φορτίο Max load (N)	Βάρος Weight (kg)
CR 42	70-601-10	30.000	3,0
CR 50	30-2543-006	35.000	5,0
CR 60	70-601	40.000	6,0
2.3/8" API Reg.	70-601-40	46.000	7,0
4.1/2" API Reg.	70-930	65.000	14,0



Περίστρεπτος τροφοδότης

Οι περίστρεπτοι τροφοδότες χρησιμοποιούνται για τη σύνδεση της περιστρεφόμενης διατρητικής στήλης με την αντλία που παρέχει το μέσο ψύξης. Το ελεύθερο πέρασμα, ο τύπος σπειρώματος σύνδεσης με τη διατρητική στήλη και ο τύπος σύνδεσης με το σωλήνα της αντλίας είναι παράμετροι που δύνανται να τροποποιηθούν βάσει απαιτήσεων του πελάτη.

Ο παρακάτω πίνακας παραθέτει τα συνήθη μοντέλα.

Water swivel

Water swivels are employed to connect the rotated drill string to the pump providing the flushing medium. Swivel inner diameter, thread type connection to drilling string and connection to inlet flush hose are parameters that are made to customer order.

Below table lists most commonly selected versions.

Σπειρώμα Thread	Κωδικός Part No.	Μέγιστο φορτίο Max load (N)	Βάρος Weight (kg)
CR 50	30-2615-015	60.000	3,0
2.3/8" API Reg.	30-2615-085	60.000	7,0



Γράσσο σπειρωμάτων

Βιοδιασπώμενο, μη τοξικό γράσσο για άριστη προστασία των σπειρωμάτων έναντι της εμπλοκής και της αποφλοιώσεως του μετάλλου. Προσκολλάται σε υγρές επιφάνειες και οι υψηλές τριβολογικές ιδιότητές του το καθιστούν ιδανικό για περιστροφικές γεωτρήσεις.

Για περισσότερες πληροφορίες ανατρέξτε στο σχετικό κατάλογο.

Thread grease

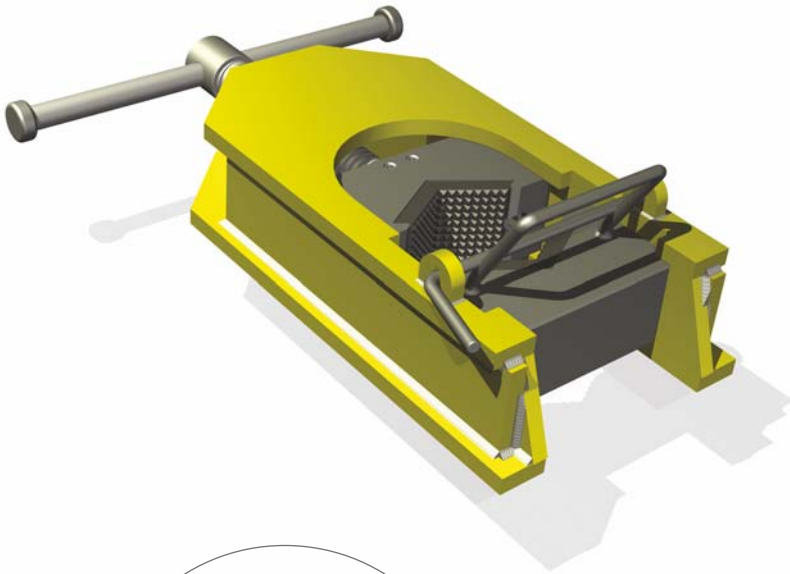
Biodegradable, non-bioaccumulative and non-toxic thread grease offering excellent protection against seizing and galling. Sticks to wet joints and its high frictional properties makes it ideal for rotary drilling applications

For more information please refer to the dedicated catalogue.

* Άλλες διαστάσεις δύνανται να κατασκευαστούν κατόπιν ζήτησεως
Other sizes can be produced on special request

** Οι προδιαγραφές δύνανται να τροποποιηθούν χωρίς προειδοποίηση
Specifications may change without prior notice

Παρελκόμενος εξοπλισμός Accessories



Μέγγενες στελεχών

Διατίθεται μια πλήρης σειρά μέγγενων στελεχών μηχανικής ή υδραυλικής κίνησης.

Για περισσότερες λεπτομέρειες παρακαλούμε επικοινωνήστε μαζί μας.

Drill rod clamps

A complete range of mechanical and hydraulic drill rod clamps is available.

Please contact us for details.



Κλειδιά σωλήνων (κάβουρες)

Κλειδιά σωλήνων με σφυρηλατημένες σιαγόνες και λαβίδα. Όλα τα φθιρόμενα μέρη είναι αντικαθιστώμενα.

Βασική έκδοση από χυτοσίδηρο, έκδοσ

Pipe wrenches

Heavy duty monoblock pipe wrenches with forged jaw and hook. All wearing parts are replaceable.

Standard version in cast iron, lightweight version with aluminium handle.

			Standard		Aluminium		Σιαγώνες / Jaws		Λαβίδα / Hook	
Μήκος λαβής Handle length (in) (mm)		Μεγ. διάμ. Σωλήνα Max pipe diameter (mm)	Κωδικός Part No.	Βάρος Weight (kg)	Κωδικός Part No.	Βάρος Weight (kg)	Κωδικός Part No.	Κωδικός Part No.		
10"	250	49	P70151	0,78	P70159	0,48	P70191	P70201		
12"	300	60	P70152	1,25	-	-	P70192	P70202		
14"	350	60	P70153	1,68	P70160	0,99	P70192	P70203		
18"	450	76	P70154	2,67	P70161	1,63	P70194	P70204		
24"	600	90	P70155	4,32	P70162	2,51	P70195	P70205		
36"	900	140	P70156	7,92	P70163	5,00	P70196	P70206		
48"	1200	166	P70157	15,80	P70164	8,42	P70197	P70207		

Αλυσοκάβουρες και κλειδιά στελεχών PETOL™ PETOL™ Drill rod chain tongs and wrenches



PETOL™ είναι κατοχυρωμένη εμπορική ονομασία του οίκου Gearench Η.Π.Α.
PETOL™ is a registered trademark of Gearench USA

* Άλλες διαστάσεις δύνανται να κατασκευαστούν κατόπιν ζήτησης
Other sizes can be produced on special request

** Οι προδιαγραφές δύνανται να τροποποιηθούν χωρίς προειδοποίηση
Specifications may change without prior notice



ΕΛΕΒΟΡ Α.Ε.Β.Ε.

ΕΛΛΗΝΙΚΟΣ ΓΕΩΤΕΧΝΙΚΟΣ ΕΞΟΠΛΙΣΜΟΣ



www.elebor.gr - www.elebor.eu

ΕΛΕΒΟΡ Α.Ε.Β.Ε.

Κεντρικά γραφεία : Πίνδου 1 & Λεωφ. Ποσειδώνος 17,
Τ.Κ. 183 44 Μοσχάτο, Αθήνα
Τηλ. : 210 94 00 006
Fax : 210 94 00 566
e-mail : info@elebor.gr

Υπ/μα Θεσ/κης : Αλιάκμονος 10,
Τ.Κ. 546 27 Θεσσαλονίκη
Τηλ. : 2310 527 531
Fax : 2310 527 533

ELEBOR S.A.

Head offices : 1 Pindou str. & 17 Poseidonos ave.,
GR-183 44 Moschato,
Athens, Hellas
Tel. : +30 210 94 00 006
Fax : +30 210 94 00 566
e-mail : info@elebor.gr

Thessaloniki
branch : Aliakmonos 10,
GR-546 27 Thessaloniki
Hellas
Tel. : +30 2310 527 531
Fax : +30 2310 527 533

